

SIGNALISATION NECESSAIRE CHANTIERS DE 2ème CATEGORIE

Routes à 3 bandes : 50 km/h < vitesse < 90 km/h.
Gênant fortement la circulation



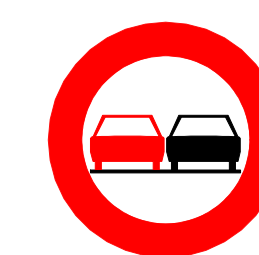


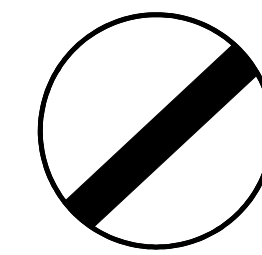





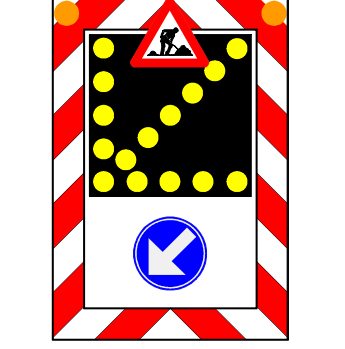
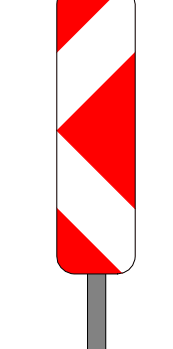
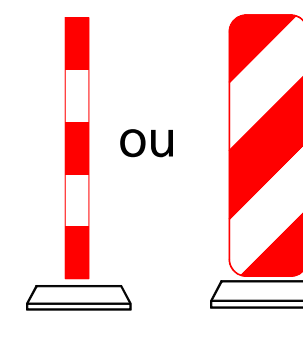
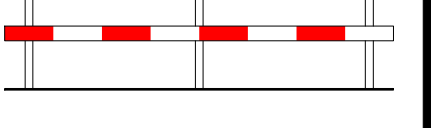

R3.2/d-(1+1)

CHANTIERS DE 2ème CATEGORIE

Routes à 3 bandes : 50 km/h < vitesse < 90 km/h.
Gênant fortement la circulation

R3.2/d-(1+1)

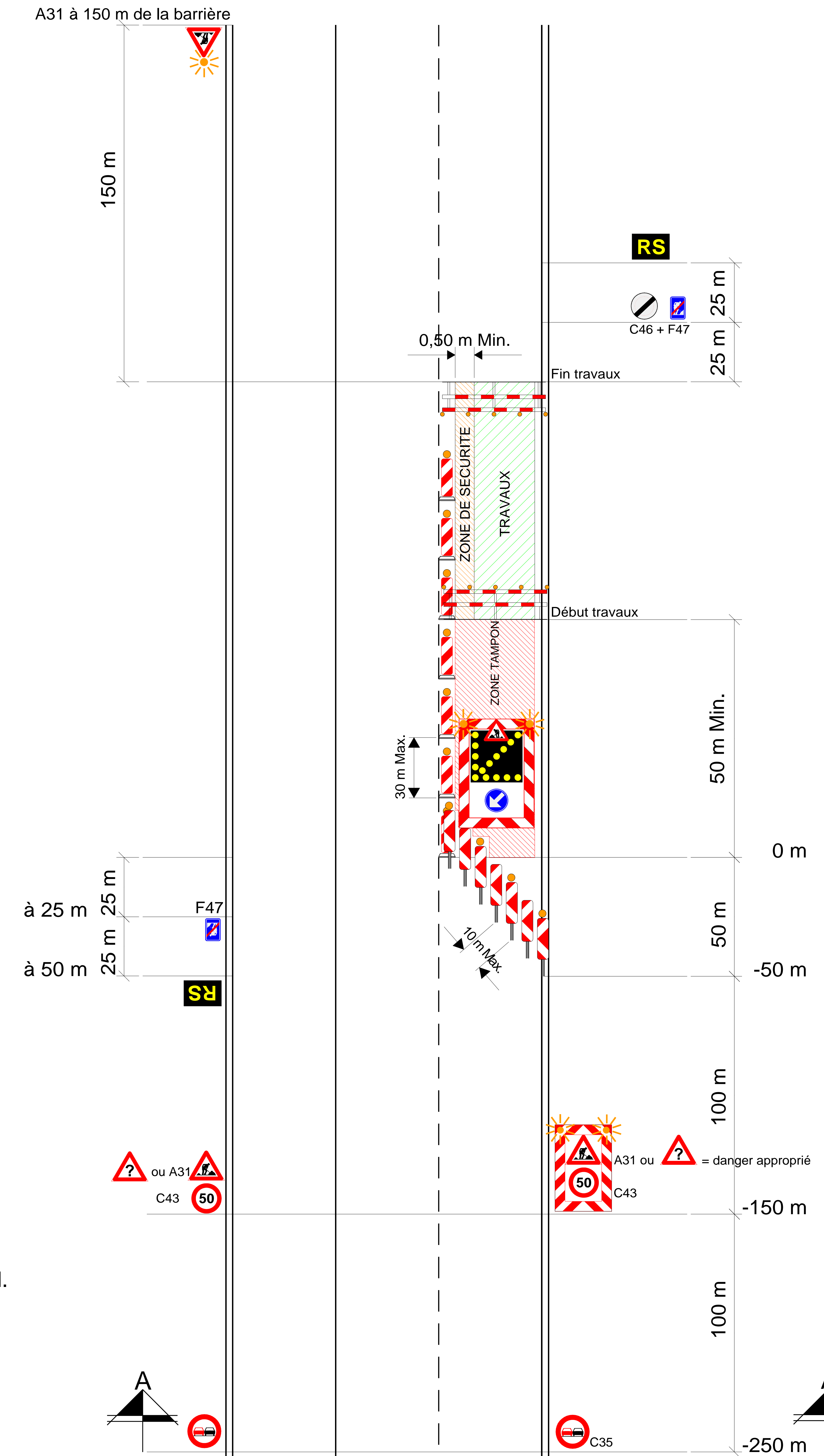
1/2

A31  900	A---  900	C35  700 MET	C43  700	C43  700	C46  700	F47  400 x 600	F79  2100 x 2500
*3 ou 5 (MET)(6)	*2 ou 0 (MET)(6)	2 (5)	*4 min. (6)	*0 ou 2 min.(2) (6)	1	2	2
Add.  700 x 200	Add.  700 x 200	Type I-Annexe 3 A.M.07.05.99 	Type II-Annexe 3 A.M.07.05.99 	Type I-Annexe 2 A.M.07.05.99 	Type II-Annexe 2 A.M.07.05.99 	Dispositif Annexe 4 A.M.07.05.99 	Responsable Signalisation  H. lettres 12 cm. 1500 x 900
2	2	1 (MET) (6)	1 (MET) (8)	(MET) (7)	balisage latéral (MET)	2	2
ZONE TAMPON 50 m Min.	ZONE DE SECURITE 0,50 M						
MET (10)	MET (11)						

Remarques :

1. Les distances mentionnées sont approximatives et mesurées à partir du dispositif type II de l'annexe 3 placé en début de chantier; elles peuvent être adaptées à la disposition des lieux moyennant correction des indications additionnelles.
2. Si la disposition des lieux l'impose, une limitation de la vitesse inférieure à 50 km/h peut être placée.
3. Les signaux sont répétés à gauche pour les chantiers de longue durée et si la circulation le justifie.
4. Les signaux F79 sont de dimensions 2100 x 2500.
Si l'espace disponible ne permet pas le placement des signaux 2100 x 2500, il sera fait usage de signaux "type réduit" 1100 x 1300.
5. On peut éventuellement placer un signal C35 à 250 m du début du chantier.
(signalisation supplémentaire à l'A.M. du 07.05.99)
6. Les signaux A31 et C43, côté droit de la chaussée, placés à 150 m du début du chantier seront incorporés dans un dispositif du Type I de l'annexe 3 de l'A.M. du 07.05.99, exépté si l'espace disponible est insuffisant.
7. Dans la zone de guidage, le balisage sera réalisé au moyen de balises de Type Ia2.
8. La barrière à placer en début de chantier sera remplacée par un dispositif du Type II de l'annexe 3 de l'A.M. du 07.05.99.
9. Si présence de trottoir et ou piste cyclable : voir chantiers de 4° catégorie.
10. Une zone tampon de 50 m Min. sera prévue en amont du chantier.
Aucun dépôt de matériel ou matériaux n'y sera toléré.
11. Dans la mesure du possible, une zone de sécurité de 0,50 m sera constituée entre le balisage et la zone de travail.

- * signal placé dans dispositif type I annexe 3.
- MET : Signalisation supplémentaire à l' A.M.
- (MET) : alternative A.M. imposée par le MET
- Le nombre de signaux est donné à titre indicatif.

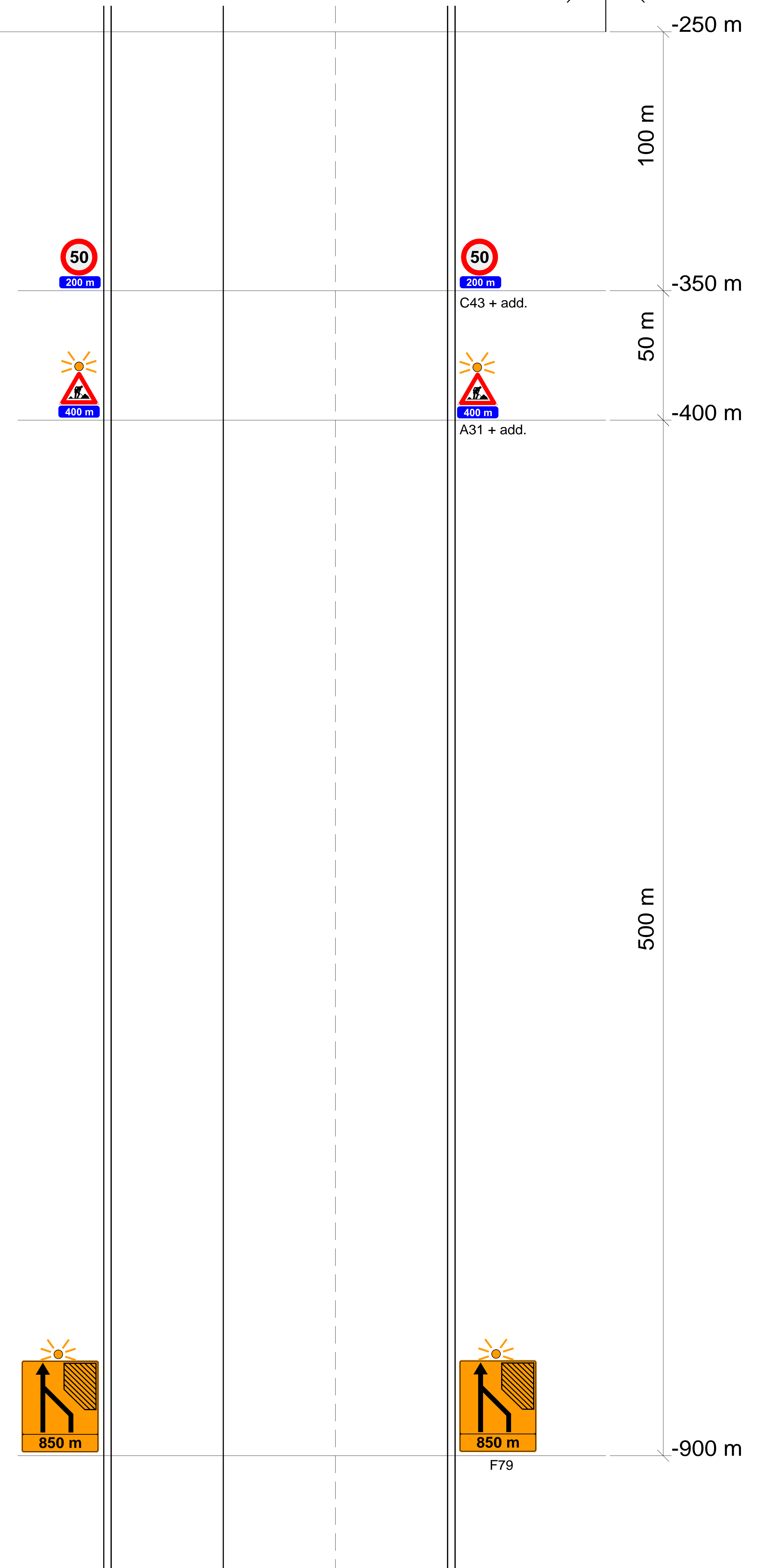
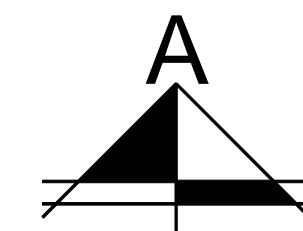
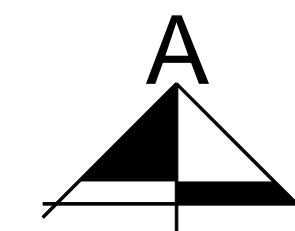


CHANTIERS DE 2ème CATEGORIE

Routes à 3 bandes : 50 km/h < vitesse < 90km/h
Génant fortement la circulation

R3.2/d-(1+1)

2/2



-250 m

100 m

-350 m

50 m

-400 m

500 m

-900 m

F79

850 m

850 m

50
200 m

400 m

50
200 m

400 m

C43 + add.

A31 + add.

R.2