

# SIGNALISATION NECESSAIRE CHANTIERS DE 5ème CATEGORIE

Routes à 2 bandes : vitesse < 50 km/h.  
Gênant fortement la circulation


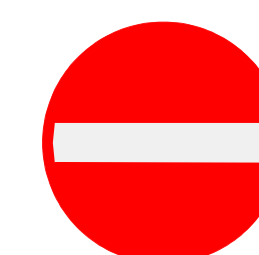
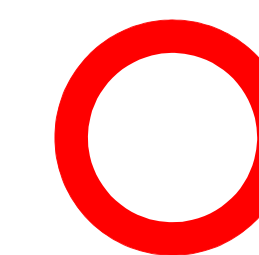
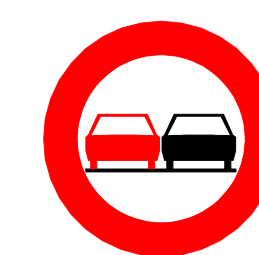
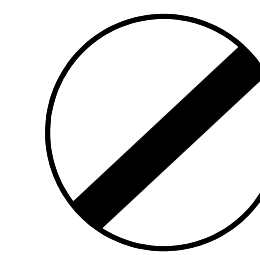

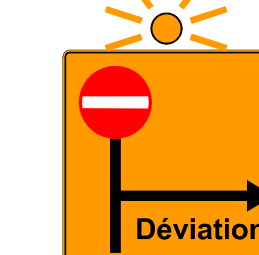

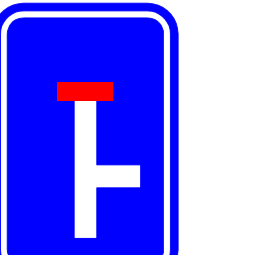


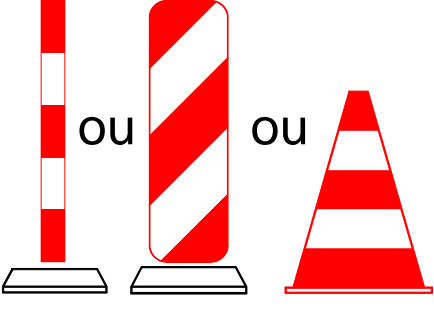
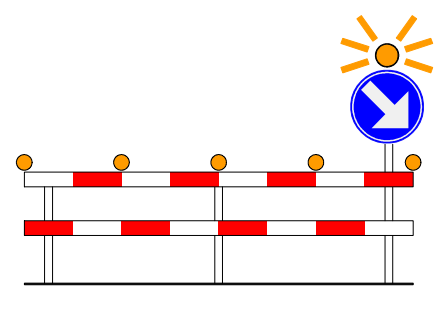
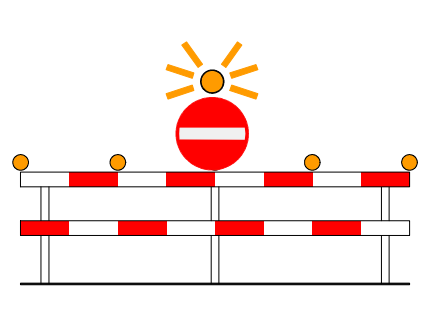

R2.5. (1Dév.)

# CHANTIERS DE 5ème CATEGORIE

Routes à 2 bandes : vitesse < 50 km/h.  
Gênant fortement la circulation

R2.5. (1Dév.)

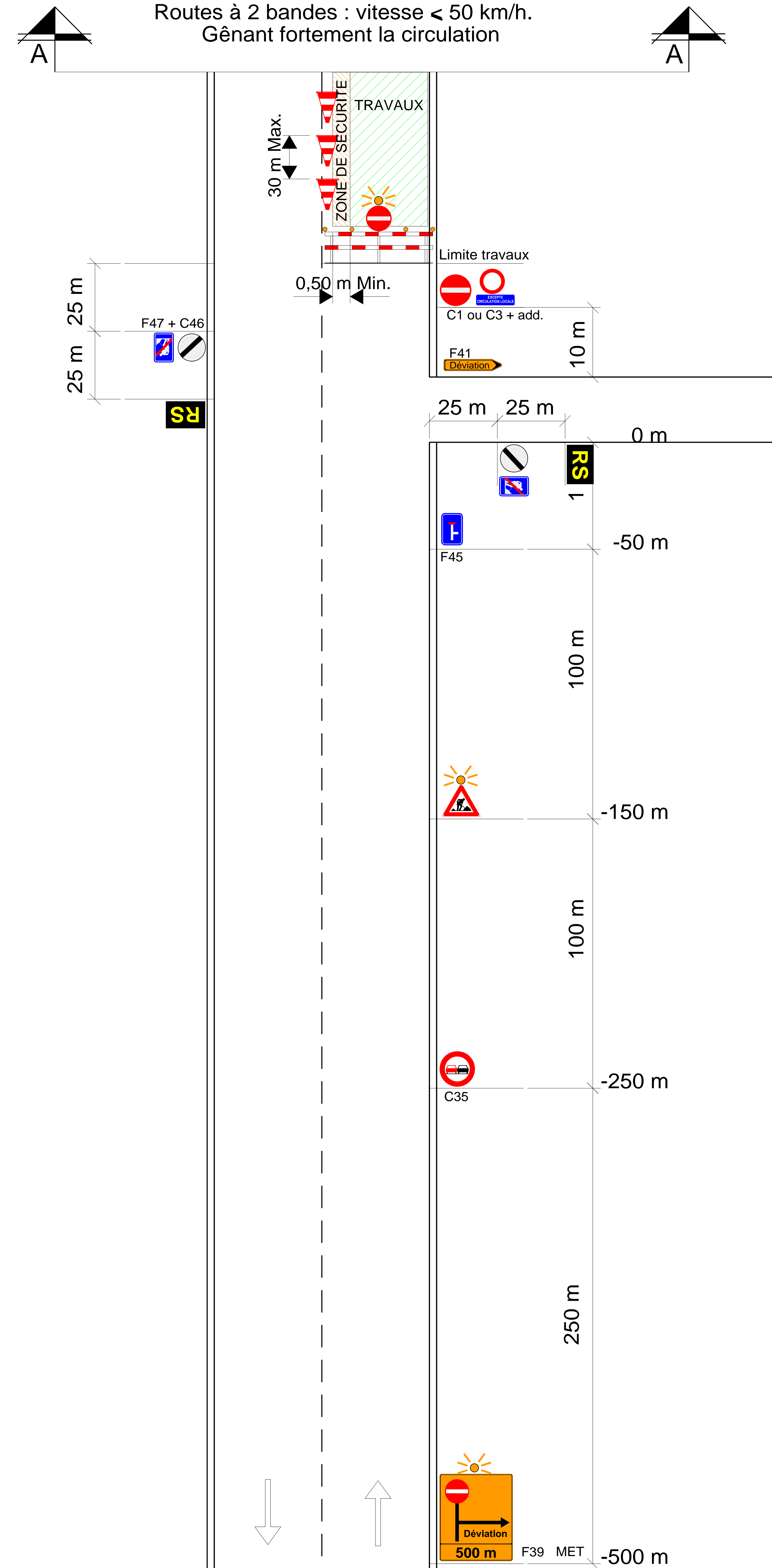
1/2

A31  900	C1  700	C3  700	C35  700 MET	C46  700
2	1 ou 2 (5) (7)	1 ou 0 (7)	2 (3)	2
D1d  700	F39  1100 x 1300	F41  Déviaton	F45  400 x 600	F47  400 x 600
1 (6)	1 MET	X (8)	1	2
Add.  700 x 200	Type II-Annexe 2 A.M.07.05.99 	Dispositif Annexe 4 A.M.07.05.99 	Dispositif Annexe 4 A.M.07.05.99 	Responsable Signalisation  H. lettres 6 cm. 700 x 700
1 ou 0 (7)	balisage latéral (9)	0 ou 1 (6)	1 (5)	1 ou 0 (6)
				ZONE DE SECURITE 0,50 M
				2
				MET (10)

## Remarques :

1. Les distances mentionnées sont approximatives et mesurées à partir de la déviation; elles peuvent être adaptées à la disposition des lieux moyennant correction des indications additionnelles.
2. Si la disposition des lieux l'impose, une limitation de vitesse à 30 km/h peut être placée à 150 m.
3. On peut éventuellement placer un signal C35 à 250 m de la déviation. (signalisation supplémentaire à l'A.M. du 07.05.99)
4. Si présence de trottoir et ou piste cyclable : voir chantier de 4°catégorie.
5. Du côté de la déviation, en début de chantier, une barrière (dispositif annexe 4. A.M. du 07.05.99) est placée. Elle est surmontée en son milieu par un signal C1 dont le bord inférieur se trouve au moins à 1,50 m du sol. Un feu jaune orange clignotant est placé au-dessus de ce signal.
6. Du côté où la circulation est maintenue, une barrière (dispositif annexe 4 A.M. du 07.05.99) est placée. Un signal D1d dont la flèche est inclinée à 45° est placé au-dessus de la barrière. Son bord inférieur se trouve au moins à 1,50 m du sol. Un feu jaune-orange est placé au-dessus de ce signal. Ce dispositif peut-être remplacé par un véhicule équipé conformément à l'article 7.1.2°.
7. Si le début du chantier ne coïncide pas avec le début de la déviation un signal C1 ou éventuellement C3 complété par le panneau additionnel "EXCEPTE CIRCULATION LOCALE" sera placé environ 10 m après le carrefour.
8. L'itinéraire de la déviation sera entièrement balisé.
9. Le balisage latéral sera réalisé au moyen de dispositifs du type II de l'annexe 2. En cas d'usage de cônes de trafic, ils auront une hauteur H= 0,40 m.
10. Dans la mesure du possible, une zone de sécurité de 0,50 m sera constituée entre le balisage et la zone de travail.

- \* signal placé dans dispositif type I annexe 3.
- MET : Signalisation supplémentaire à l' A.M.
- (MET) : alternative A.M. imposée par le MET
- Le nombre de signaux est donné à titre indicatif.

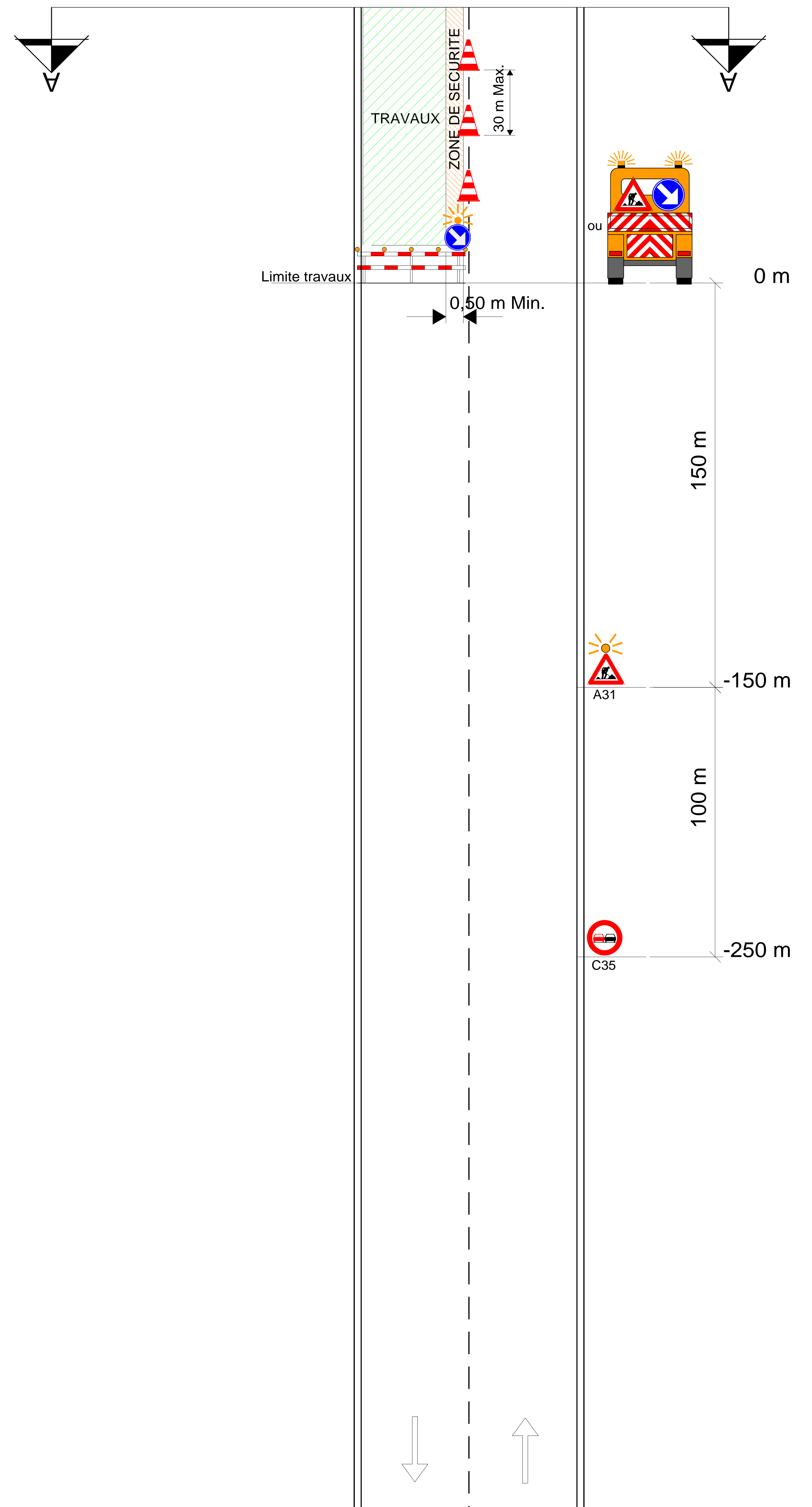


# CHANTIERS DE 5ème CATEGORIE

Routes à 2 bandes : vitesse < 50km/h  
Gênant fortement la circulation

R2.5. (1Dév)

2/2



R.5 (3)