

SIGNALISATION NECESSAIRE CHANTIERS DE 2ème CATEGORIE

Routes à 2 bandes : 50 km/h < vitesse < 90 km/h.
Gênant fortement la circulation



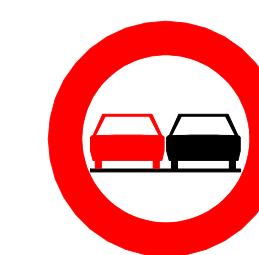

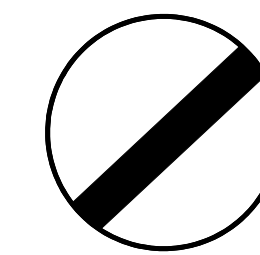
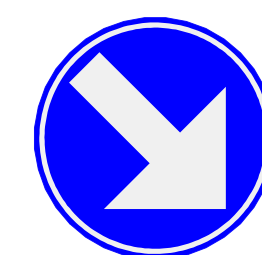
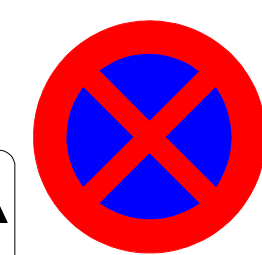





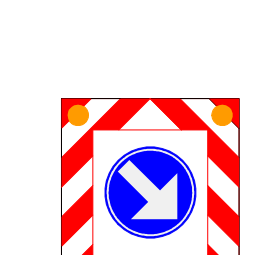
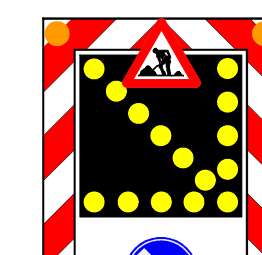
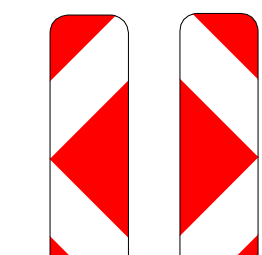

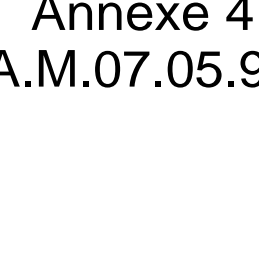

R2.2/d.1+1 (parking)

CHANTIERS DE 2ème CATEGORIE

Routes à 2 bandes : 50 km/h < vitesse < 90 km/h.
Gênant fortement la circulation

R2.2/d.1+1 (pc)

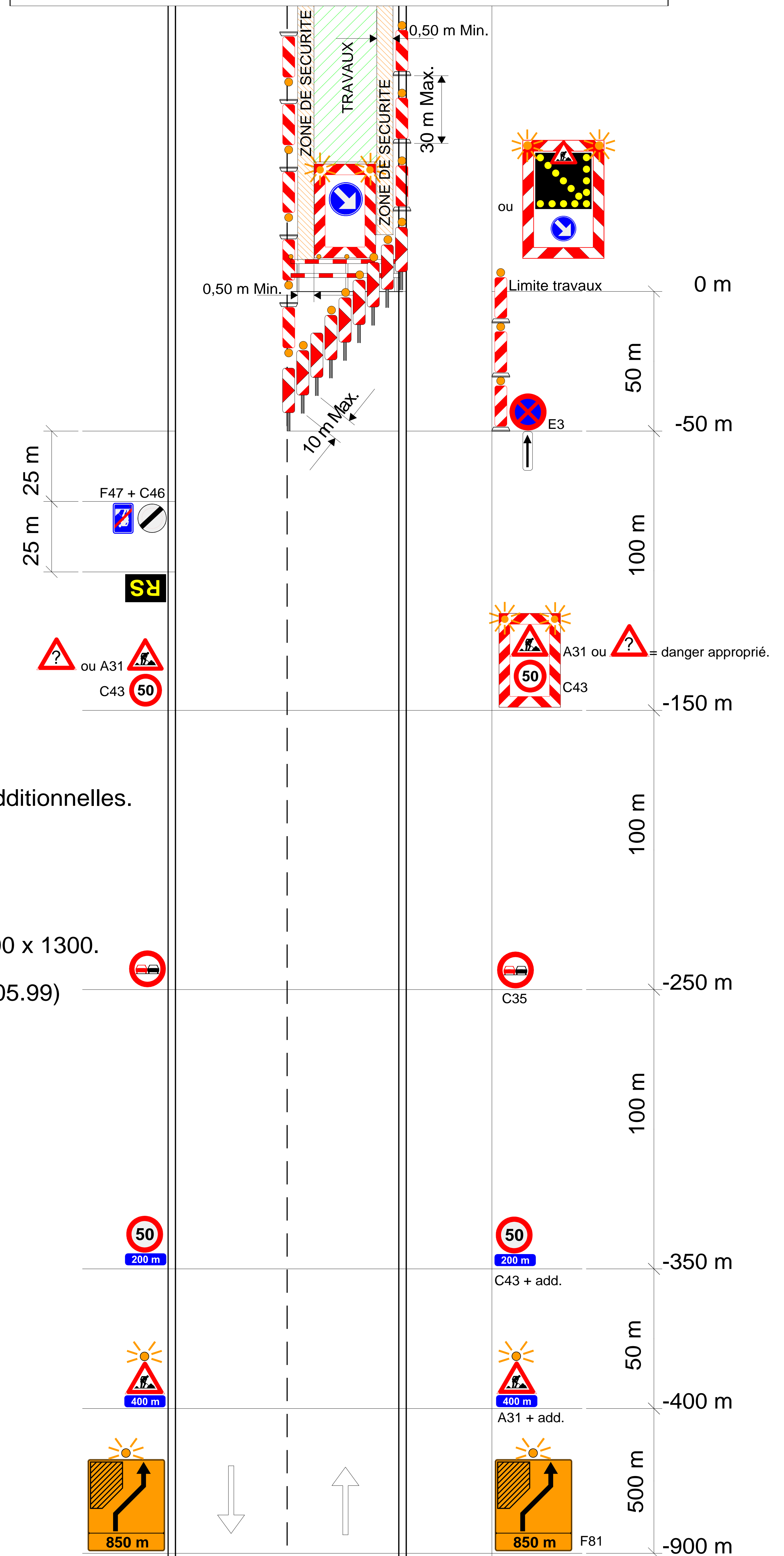
1/2

A31  900	A---  900	C35  700 MET	C43  700	C46  700	D1d  700	E3  700	F47  400 x 600
*8 ou 4 (MET)(6)	*0 ou 4 (MET)(6)	4 (5)	*8 (6)	2	*2 (8) (9)	min. 2 (12)	2
F81  2100 x 2500	Add.  700 x 200	Add.  700 x 200	Type I-Annexe 3 A.M.07.05.99 	Type I-Annexe 3 A.M.07.05.99 	Type II-Annexe 3 A.M.07.05.99 	Type I-Annexe 2 A.M.07.05.99 	Type II-Annexe 2 A.M.07.05.99 
2 (4)	4	4	2 (MET) (6)	0 ou 1 MET (8)	1 ou 0 (MET)(8)	(MET) (7)	balisage latéral (MET)
Dispositif Annexe 4 A.M.07.05.99 	Responsible Signalisation  H. lettres 12 cm. 1500 x 900	ZONE DE SECURITE 0,50 M					
1 (9)	2	MET (11)					

Remarques :

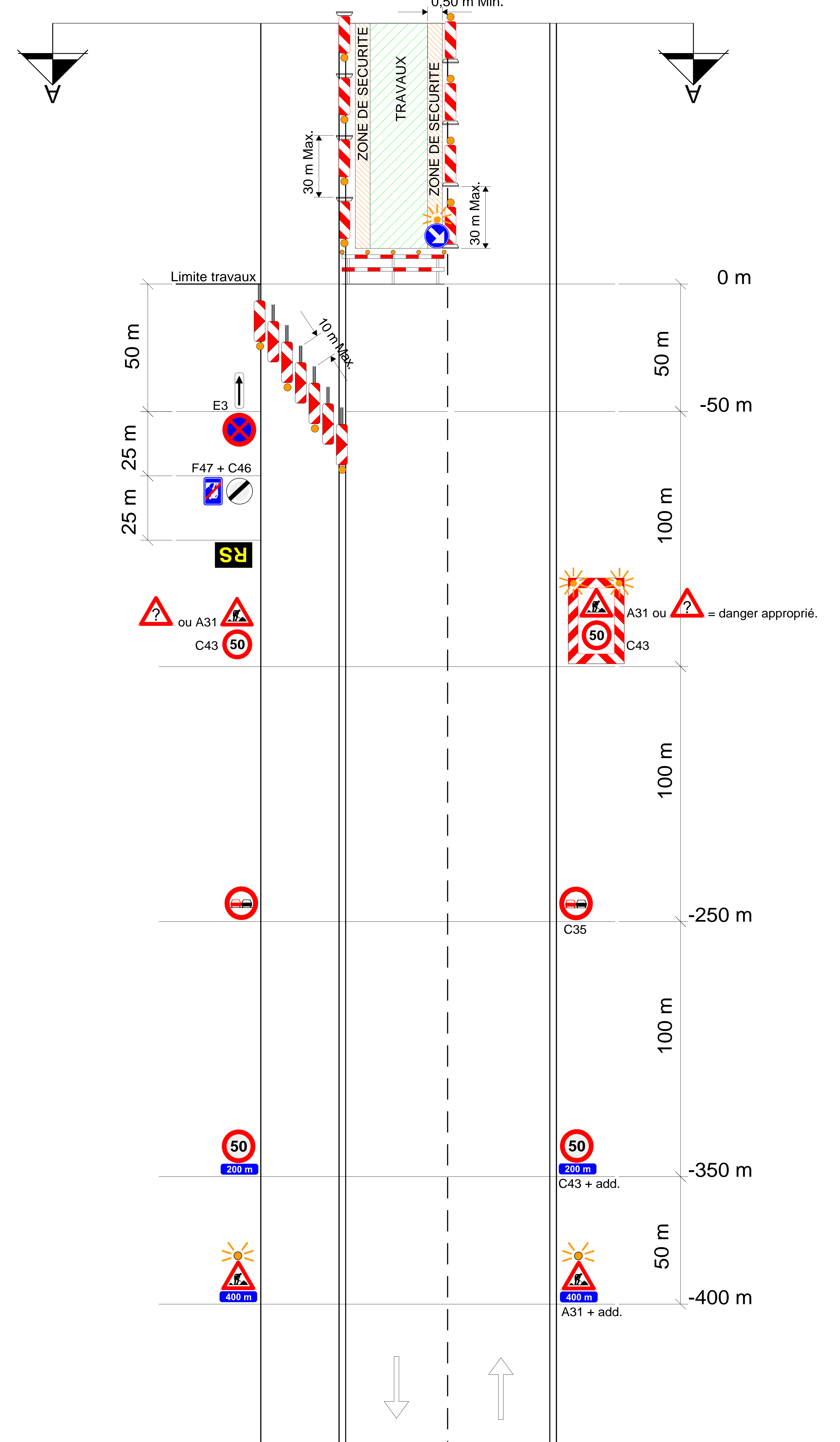
1. Les distances mentionnées sont approximatives et mesurées à partir du dispositif Type I ou Type II de l'annexe 3 placé en début de chantier; elles peuvent être adaptées à la disposition des lieux moyennant correction des indications additionnelles.
2. Si la disposition des lieux l'impose, une limitation de la vitesse inférieure à 50 km/h peut être placée.
3. Les signaux sont répétés à gauche pour les chantiers de longue durée et si la circulation le justifie.
4. Les signaux F81 sont de dimensions 2100 x 2500.
Si l'espace disponible ne permet pas le placement des signaux 2100 x 2500, il sera fait usage de signaux "type réduit" 1100 x 1300.
5. On peut éventuellement placer un signal C35 à 250 m du début du chantier. (signalisation supplémentaire à l'A.M. du 07.05.99)
6. Les signaux A31 et C43, côté droit de la chaussée, placés à 150 m des extrémités du chantier seront incorporés dans un dispositif du Type I de l'annexe 3 de l'A.M. du 07.05.99, excepté si l'espace disponible est insuffisant.
7. Dans les zones de guidage, le balisage sera réalisé au moyen de balises de Type Ia2 et Ib2.
8. La barrière à placer en début de chantier sera complétée par un dispositif du Type I ou remplacée par un dispositif du Type II de l'annexe 3 de l'A.M. du 07.05.99.
9. En fin de chantier, un signal D1d dont la flèche est inclinée à 45° est placé au-dessus de la barrière.
Son bord inférieur se trouve au moins à 1,50 m du sol. Un feu jaune-orange est placé au-dessus de ce signal.
10. Si présence de trottoir et ou piste cyclable : voir chantiers de 4° catégorie.
11. Dans la mesure du possible, une zone de sécurité de 0,50 m sera constituée entre le balisage et la zone de travail.
12. Des signaux E3 interdiront l'arrêt et le stationnement sur le parking longitudinal au droit du chantier et des zones de rabattement.

- * signal placé dans dispositif type I annexe 3.
- MET : Signalisation supplémentaire à l' A.M.
- (MET) : alternative A.M. imposée par le MET
- Le nombre de signaux est donné à titre indicatif.



CHANTIERS DE 2ème CATEGORIE

Routes à 2 bandes : 50 km/h < vitesse < 90km/h
Génant fortement la circulation



R.2