

# SIGNALISATION NECESSAIRE CHANTIERS DE 1ère CATEGORIE

Autoroutes avec chaussées à 2 x 2 voies- Gênant peu la circulation  
Avec rétrécissement de la chaussée (inférieur à la largeur d'une bande de circulation.)

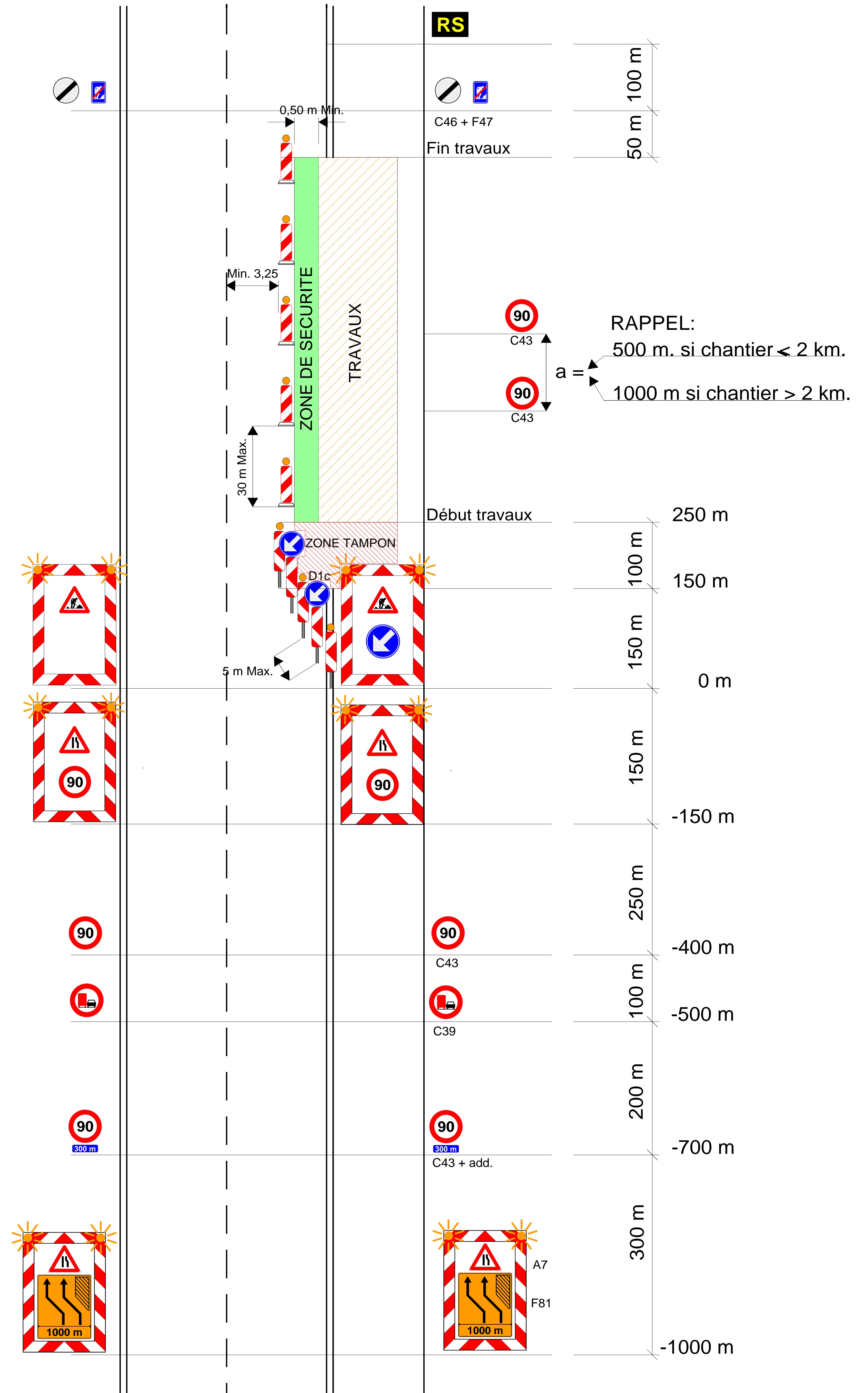
A2.1/r.2

A7c  1100	A31  1100	C39  900	C43  900	C46  900	D1c  900	F47  600 x 900	F81  1100 x 1300
*4 (3) (5)	*2 (6)	2 MET (4)	* 6 min. (5)	2	*3 min.(6)	2	*2 (3) MET
Add.  1100 x 300	Type I-Annexe 3 A.M.07.05.99 	Type I-Annexe 3 A.M.07.05.99 	Type I-Annexe 3 A.M.07.05.99 	Type I-Annexe 2 A.M.07.05.99 	Type II-Annexe 2 A.M.07.05.99 	Responsable Signalisation <b>RS</b> H. lettres 15 cm.	ZONE TAMPON 100 m Min.
2	2 (MET) (5)	2 (MET) (3)	2 (MET) (6)	(MET) (7)		1	MET (8)

# CHANTIERS DE 1ère CATEGORIE

Autoroutes avec chaussées à 2 x 2 voies - Gênant peu la circulation  
Avec rétrécissement de la chaussée (inférieur à la largeur d'une bande de circulation.)

A2.1/r.2 max.



A.1

## Remarques :

- Les distances mentionnées ci-contre sont approximatives. Elles peuvent être adaptées à la disposition des lieux moyennant correction des indications additionnelles.
- Les signaux sont répétés à gauche.
- Le signal A7 placé à 1000 m sera incorporé dans un dispositif du Type I de l'annexe 3. Il sera complété par le signal F81 adéquat.
- On peut éventuellement placer des signaux C39 à 500 m du signal A31. Ce signal sera répété à gauche. (signalisation supplémentaire à l' A.M. du 07.05.99)
- Les signaux A7 et C43 placés à 150 m du signal A31 seront incorporés dans un dispositif du type I de l'annexe 3 de l' A.M. du 07.05.99
- Les signaux A31 et D1c seront incorporés dans un dispositif du Type I de l'annexe 3 de l' A.M. du 07.05.99.
- Dans les zones de guidage, le balisage sera réalisé au moyen de balises de Type Ia.2.
- Une zone tampon de 100 m. min. sera prévue en amont du chantier. Aucun dépôt de matériel ou matériaux n'y sera toléré.

\* signal placé dans dispositif type I annexe 3.  
MET : Signalisation supplémentaire à l' A.M.  
(MET) : alternative A.M. imposée par le MET  
- Le nombre de signaux est donné à titre indicatif.