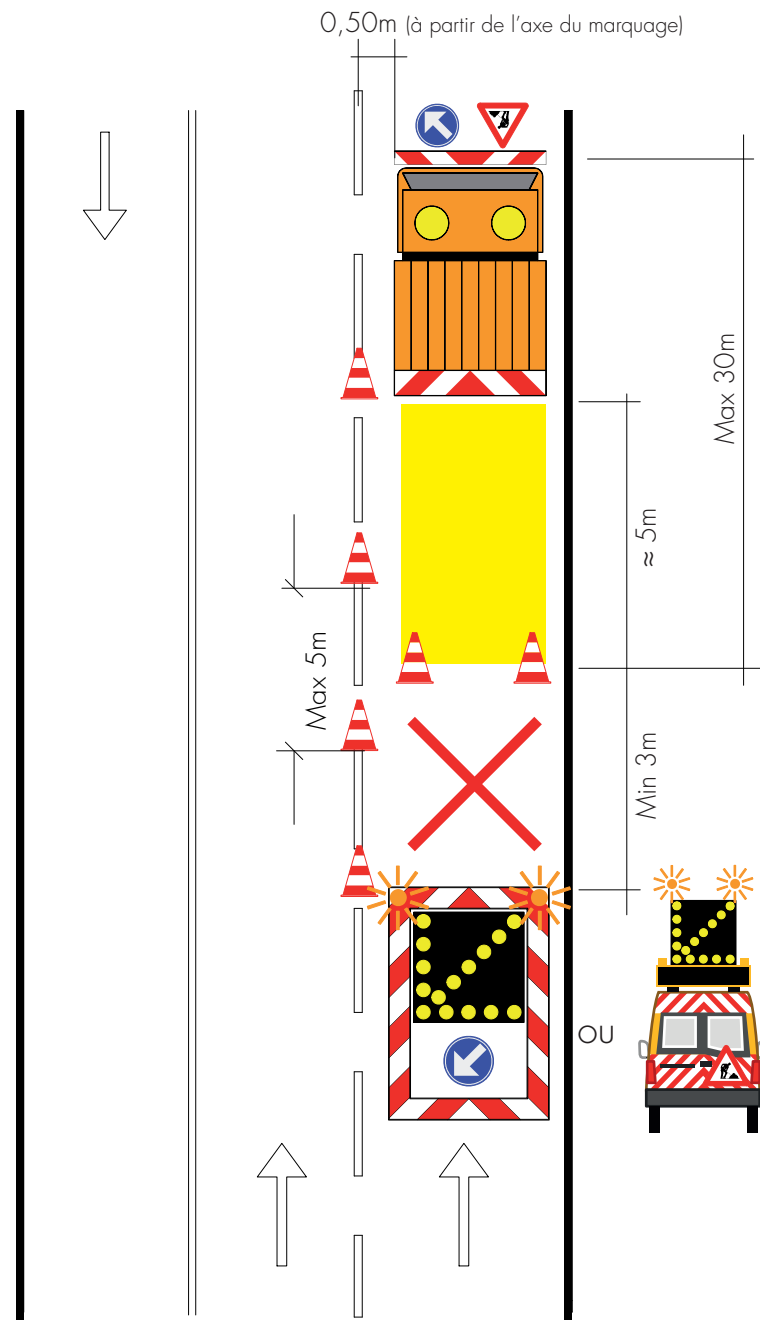


# INTERVENTION STATIONNAIRE EN BANDE DE DROITE SUR LA ZONE À 2 VOIES D'UNE ROUTE À 3 OU 4 VOIES JUSQU'À 50KM/H

## CHAMPS D'APPLICATION

- Interventions électromécaniques
- Essais routiers
- Rebouchage de nids de poules
- Marquages localisés
- Curage
- Taille végétation
- Interventions sur impétrants
- Avaries
- Inspections
- Intervention sur la signalisation



N.B : Cette planche est à adapter pour des cas particuliers (échangeurs, carrefour...). Pour ces cas, il y a lieu d'étudier la solution la plus adaptée et répondant aux prescriptions de Qualiroutes.