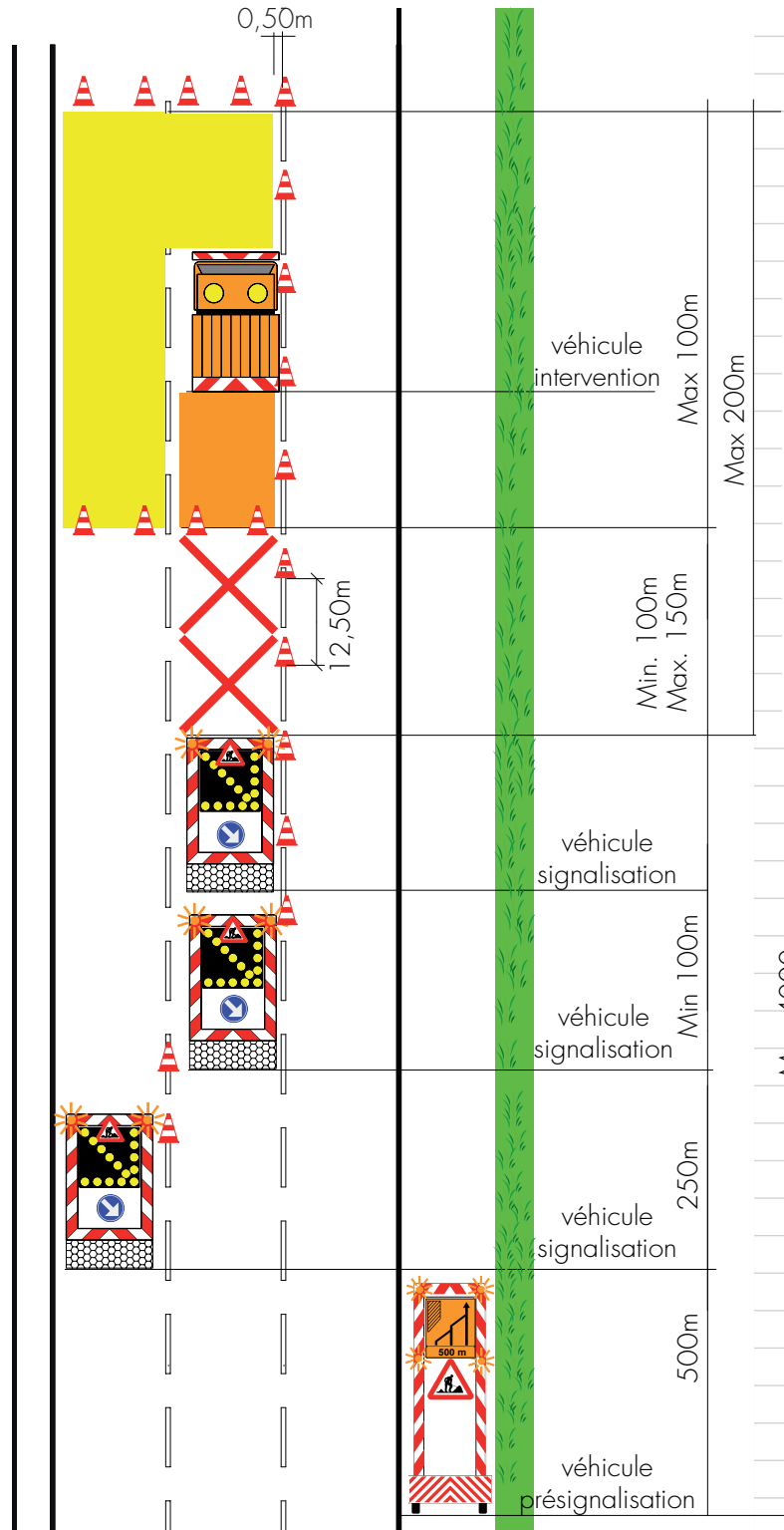


CHAMPS D'APPLICATION

- Interventions électromécaniques
- Essais routiers
- Rebouchage de nids de poules
- Marquages localisés
- Curage
- Interventions sur impétrants
- Inspections
- Intervention sur la signalisation



Pour ce type de chantier, il est possible de réaliser des chantiers stationnaires sur 4 km de long en maintenant fixes à la fois la présignalisation et le premier absorbeur de choc. Le deuxième absorbeur de choc se déplace avec le véhicule de chantier sur une longueur ne pouvant dépasser 4 km.

N.B : Cette planche est à adapter pour des cas particuliers (échangeurs, carrefour...). Pour ces cas, il y a lieu d'étudier la solution la plus adaptée et répondant aux prescriptions de Qualiroutes.