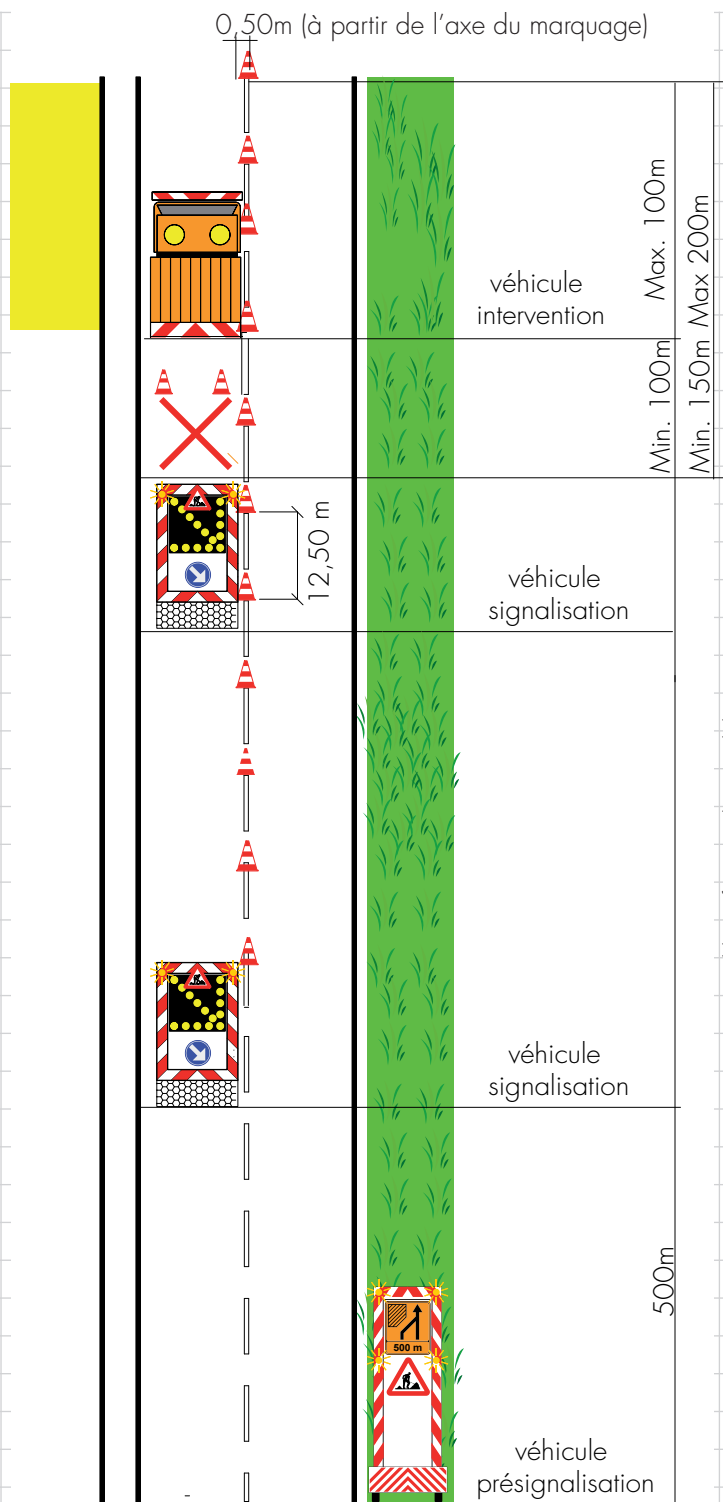


INTERVENTION STATIONNAIRE EN TERRE-PLEIN CENTRAL D'UNE AUTOROUTE OU D'UNE ROUTE À 2X2 VOIES ASSIMILÉE SANS BAU OU ACCOTEMENT PRATICABLE

CHAMPS D'APPLICATION

- Interventions électromécaniques
- Curage
- Taille végétation
- Interventions sur impétrants
- Avaries
- Inspections
- Intervention sur la signalisation



Variable en fonction des possibilités de placement du véhicule de présignalisation Min. 150m – Max 4000m

N.B : Cette planche est à adapter pour des cas particuliers (échangeurs, carrefour...). Pour ces cas, il y a lieu d'étudier la solution la plus adaptée et répondant aux prescriptions de Qualiroutes.