
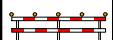





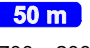



# SIGNALISATION NECESSAIRE CHANTIERS DE 4ème CATEGORIE

R.4/01c

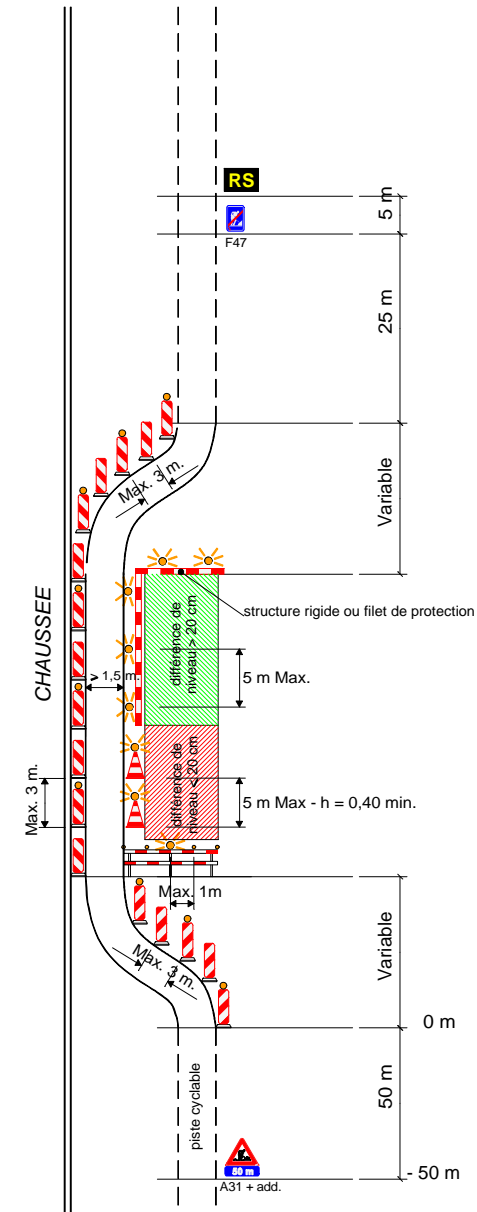
A31  700.	Dispositif Annexe 4 A.M.07.05.99 	Type II-Annexe 2 A.M.07.05.99  ou 	Type II-Annexe 2 A.M.07.05.99  H = 0,40 m	structure rigide ou filet de protection 	F47  400 x 600	Add.  700 x 200	Responsible Signalisation  H. lettres 6 cm. 700 x 700
1	1(1)	SPW (3)	(4)	(4)	1	1	1

R.4

# CHANTIERS DE 4ème CATEGORIE

R.4/01c

- 1- L'emplacement du chantier oblige les piétons, les conducteurs de bicyclettes et de cyclomoteurs à deux roues de quitter le trottoir ou la piste cyclable sans emprunter la chaussée.  
c) Piste cyclable indépendante de la chaussée sans trottoir.



- \* signal placé dans dispositif type I annexe 3.
- SPW : Signalisation supplémentaire à l' A.M.
- (SPW) : alternative A.M. imposée par le SPW
- Le nombre de signaux est donné à titre indicatif.