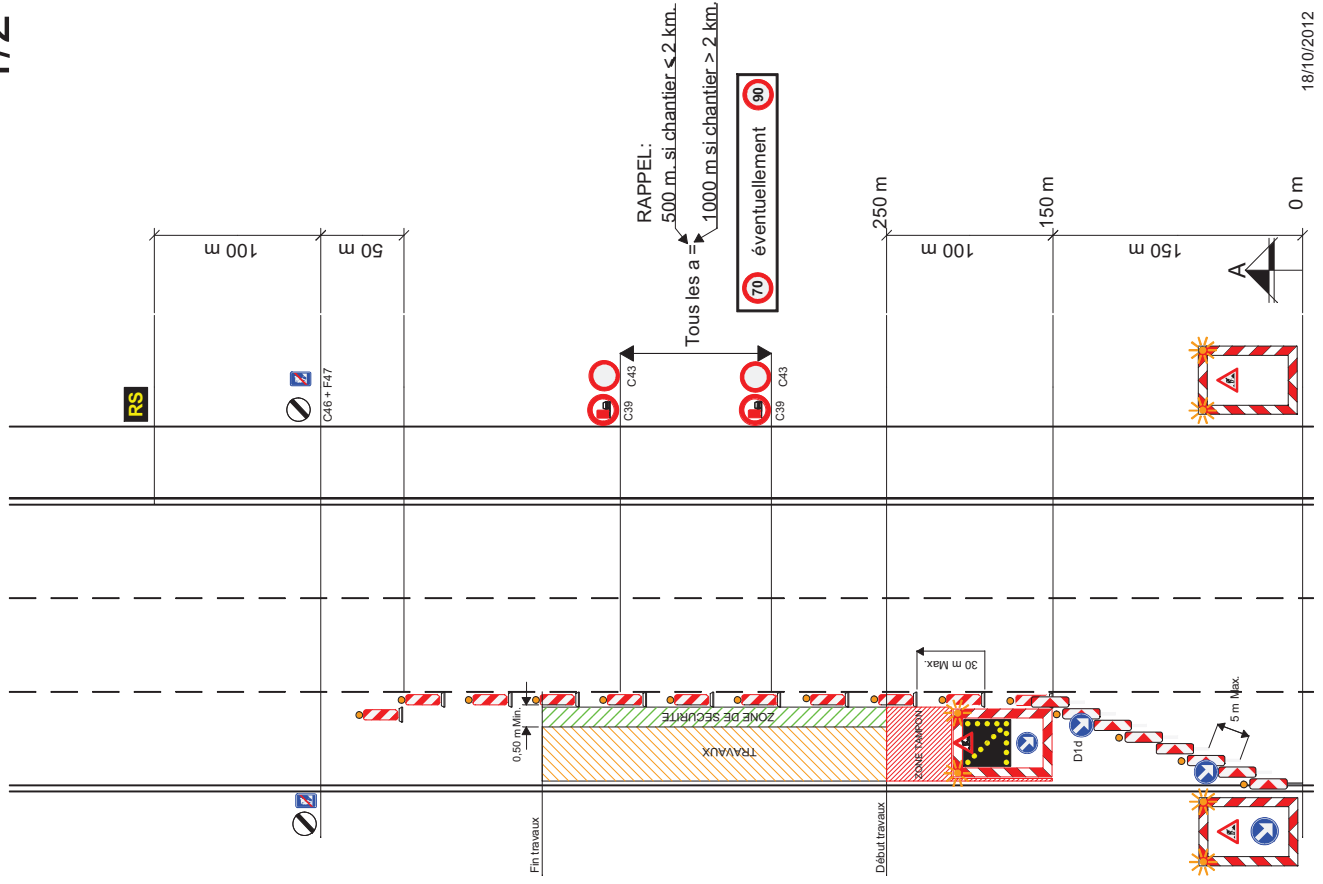


A31		1100	*2 (6)	*2 min.(5)	F47	600 x 900	2	Type I-Annexe 3 A.M.07.05.99		300 m	1100 x 300	FILE POSSIBLE	RS
A51		1100	*2 min.(5)	4 min.	F79	2100 x 2500	2	Type I-Annexe 2 A.M.07.05.99		300 m	1100 x 300	FILE POSSIBLE	RS
C39		900 SPW	4 (4)	4 min.	F79	2100 x 2500	2	Type I-Annexe 2 A.M.07.05.99		300 m	1100 x 300	FILE POSSIBLE	RS
C43		900	4 min.	4 min.	F79	2100 x 2500	2	Type I-Annexe 2 A.M.07.05.99		300 m	1100 x 300	FILE POSSIBLE	RS
C43		900	4 min.	4 min.	F79	2100 x 2500	2	Type I-Annexe 2 A.M.07.05.99		300 m	1100 x 300	FILE POSSIBLE	RS
C46		900	2	2	Add.	1100 x 300	2	Type I-Annexe 2 A.M.07.05.99		300 m	1100 x 300	FILE POSSIBLE	RS
<p><b>"FILES"</b></p> <p>*3 min. (6) 2 (SPW) (5) 2 (SPW) (6) 1 (SPW) (7)</p>													
<p><b>Remarques :</b></p> <p>1. Les distances mentionnées ci-contre sont les distances préconisées. Elles peuvent être adaptées à la disposition des lieux moyennant correction des indications additionnelles.</p> <p>2. Les signaux sont répétés à gauche.</p> <p>3. Les signaux F79 sont de dimensions 2100 x 2500. Si l'espace disponible ne permet pas le placement des signaux 2100 x 2500, il sera fait usage de signaux "type réduit" 1100 x 1300.</p> <p>4. Un C39 est placé à 500 m et ce signal est répété à gauche. (signalisation supplémentaire à l' A.M. du 07.05.99)</p> <p>5. Le signal A51 et le panneau additionnel "FILE POSSIBLE" et le panneau "FILES" seront incorporés dans un dispositif du Type I de l'annexe 3 de l' A.M. du 07.05.99</p> <p>6. Les signaux A31 et D1 placés au début du guidage seront remplacés par un dispositif du Type I de l'annexe 3 de l' A.M. du 07.05.99</p> <p>7. Dans la zone de guidage, le balisage sera réalisé au moyen de balises de Type Ib.2.</p> <p>8. Si la disposition des lieux l'exige, un signal C43 limitant la vitesse à 50 km/h sera placé à 150 m.</p> <p>9. Une zone tampon de 100 m. min. sera prévue en amont du chantier. Aucun dépôt de matériel ou matériaux n'y sera toléré.</p>													

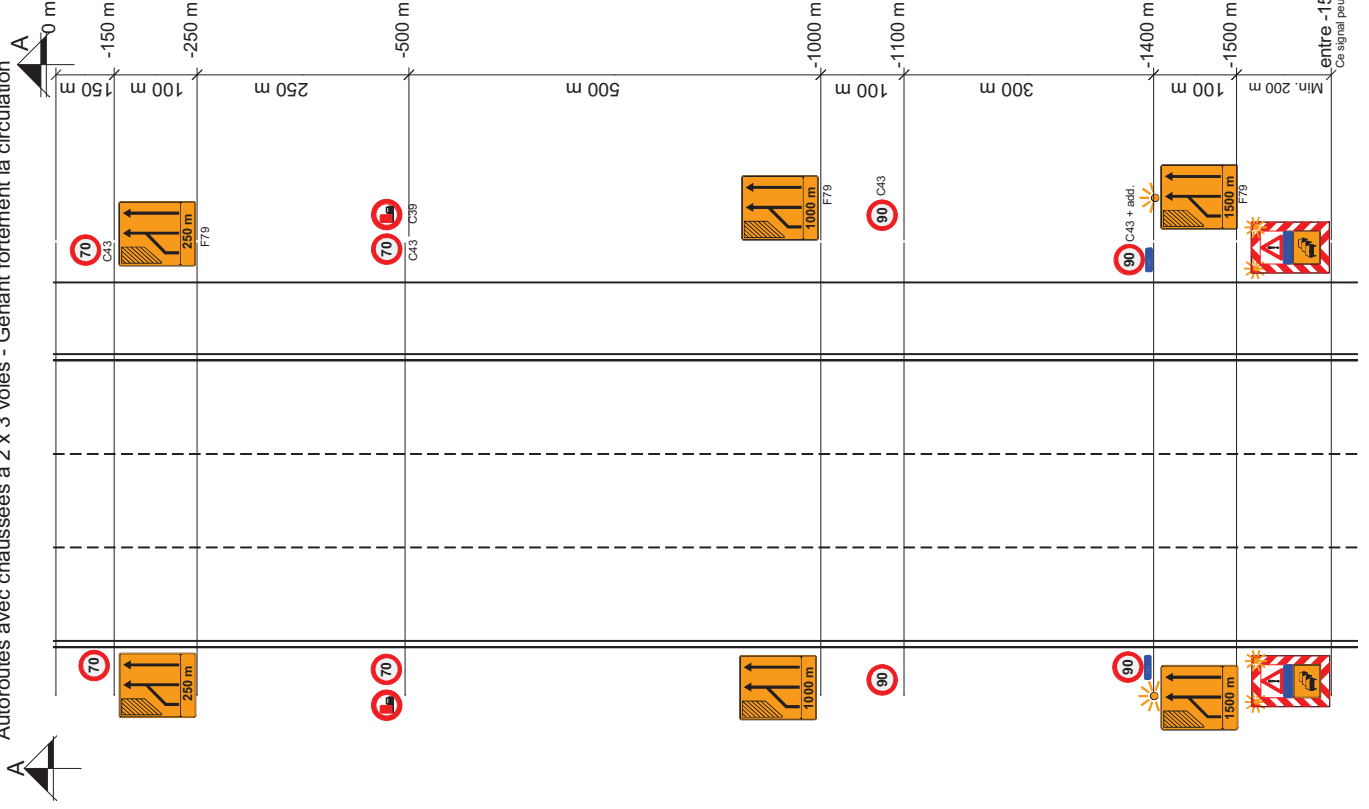


# CHANTIERS DE 1ère CATEGORIE

Autoroutes avec chaussées à 2 x 3 voies - Gênant fortement la circulation

A3.1/g.2

2/2



entre -1500 et -3000 m  
Ce signal peut être répété avant  
18/10/2012