

Document de référence Qualiroutes – L - 1

**Prescriptions relatives au placement de panneaux
indiquant le nombre de kilomètres
restant à parcourir dans les chantiers de 1^{ère} catégorie.**

Édition du 001/07/2016

Panneaux d'information à prévoir


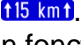
Les panneaux d'information (1,2 mètres en largeur X 1,5 mètres en hauteur) à installer sont les suivants:



L'aspect jovial du personnage présent sur les panneaux s'intensifie au fur et à mesure que la fin du chantier approche, ce qui assure une approche dynamique à la démarche.

Les planches détaillées reprenant les différentes dimensions sont reprises en annexe.

Implantation de la signalisation

- a. En début de chantier, le signal A31  du dispositif cadre est complété d'un additionnel de longueur . Les indications de distance reprises sur l'additionnel sont arrondies à la centaine en fonction des distances.



- b. Les distances reprises sur les panneaux d'information sont arrondies au kilomètre.
- c. Chaque sens de circulation perturbé par le chantier fait l'objet d'une signalisation d'information de la longueur de chantier, ce qui est notamment le cas lors d'un basculement de chaussée.
- d. Pour les chantiers d'une **longueur supérieure à 6 kilomètres**, les panneaux d'information sont positionnés comme suit le long de la zone des travaux:

Par exemple, pour un chantier de 15km :

- **au début des travaux**
(Environ 200 mètres après le début de la zone)



- **à la moitié de la longueur totale du chantier**



- **au trois quarts de la longueur totale du chantier**



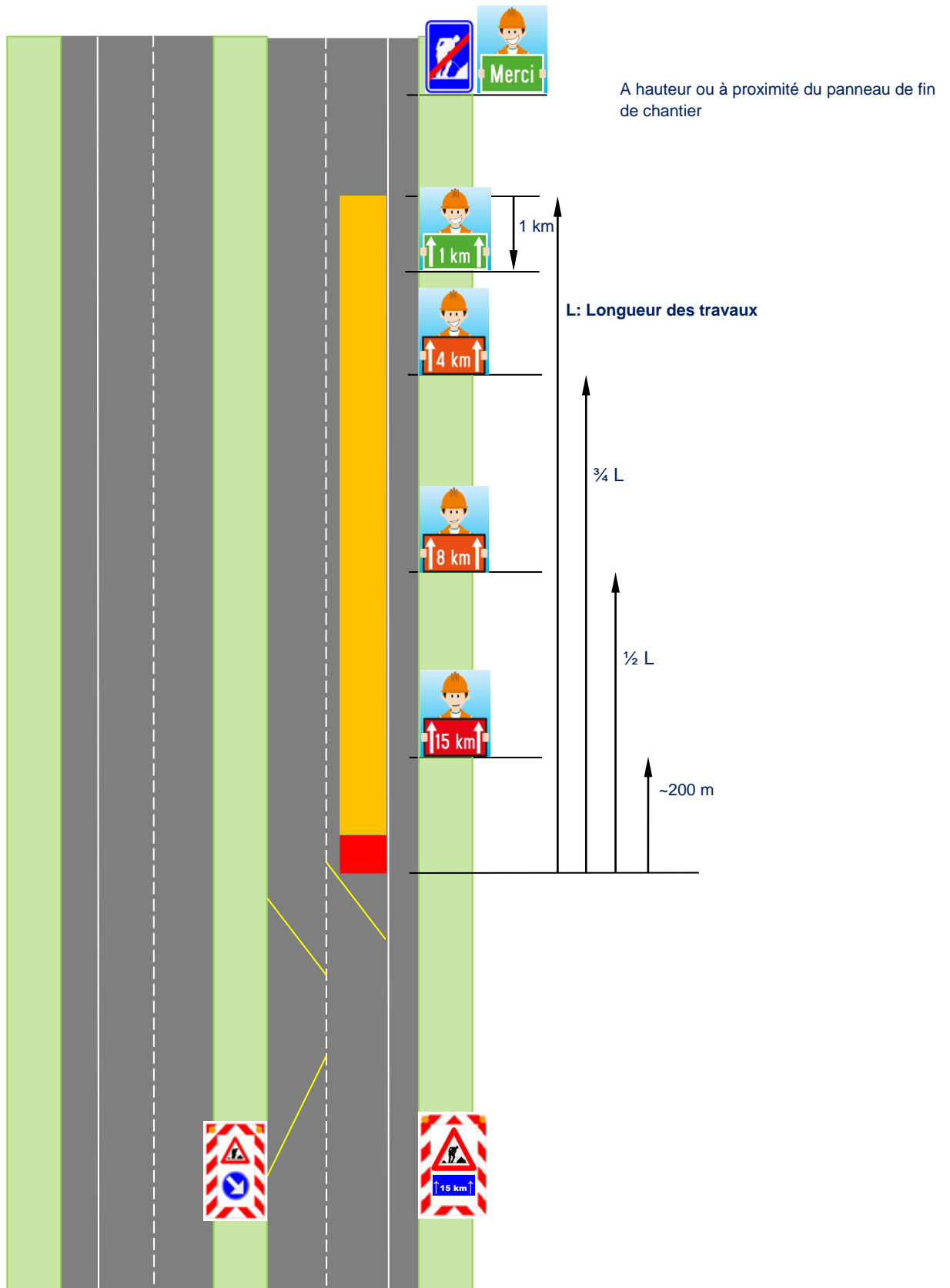
- **à 1 kilomètre de la fin du chantier**



- **à hauteur ou à proximité du panneau de fin de chantier (remerciement)**



Représentation de principe des implantations (chantiers d'une longueur supérieure à 6 km – exemple d'un chantier de 15km)



e. Pour les chantiers d'une **longueur comprise entre 2 et 6 kilomètres**, la séquence est simplifiée. On place alors les signaux d'information aux endroits suivants:

- au début des travaux
(environ 200 mètres après le début de la zone)



- approximativement entre la moitié et
les trois quarts de la longueur du chantier



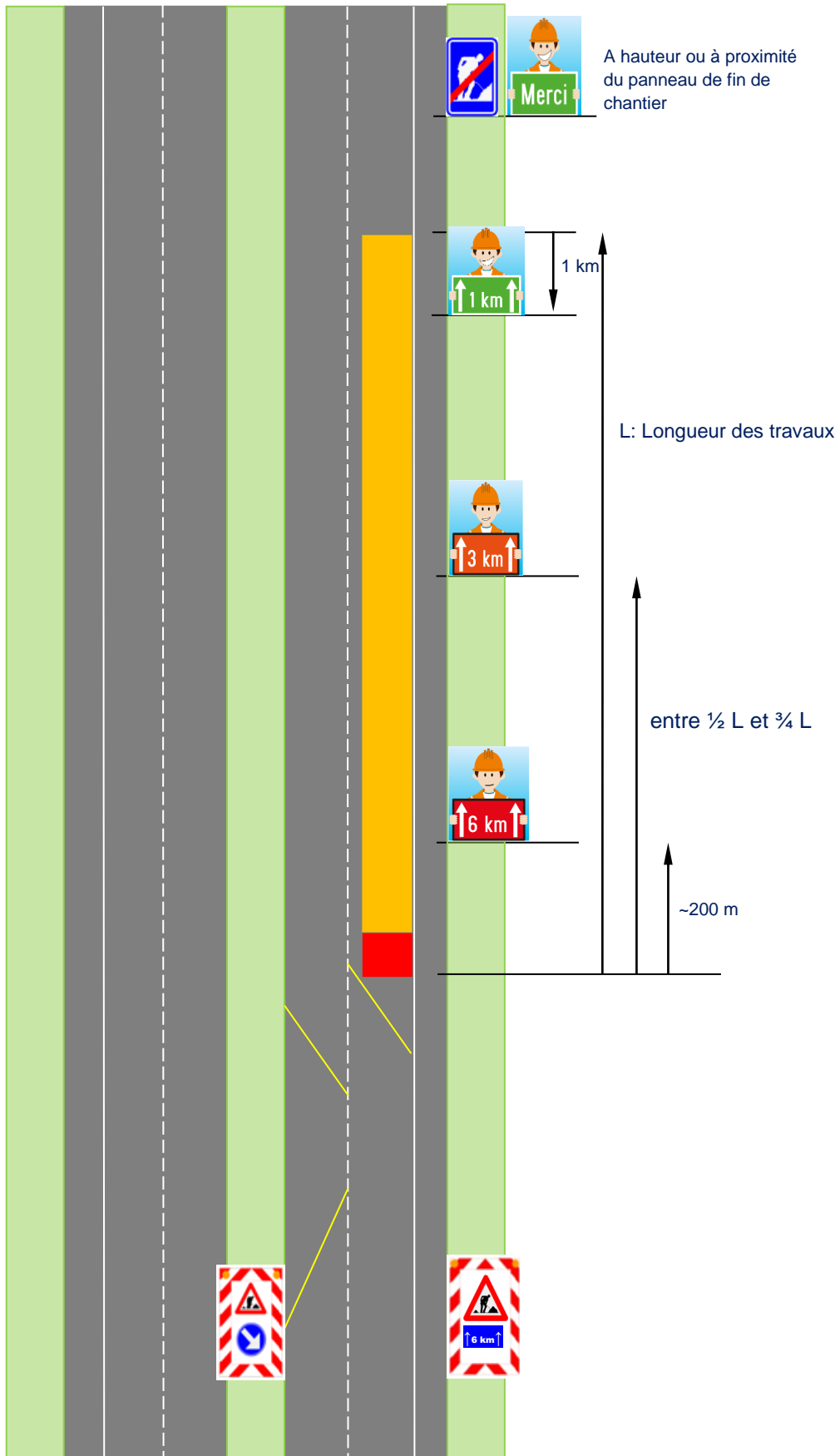
- à 1 kilomètre de la fin du chantier



- à hauteur ou à proximité du panneau
de fin de chantier (remerciement)



Représentation de principe des implantations (chantiers d'une longueur comprise entre 2 et 6 km)



Annexes

Les panneaux d'information installés présentent les dimensions suivantes:

