

# Département Expertises, Structures et Géotechnique

## DIRECTION DE LA GEOTECHNIQUE

Rue Côte d'Or 253 – B-4000 LIEGE  
Tél. : +32 (0) 4 231 63 01  
Contact : [geotechnique.infrastructures@spw.wallonie.be](mailto:geotechnique.infrastructures@spw.wallonie.be)

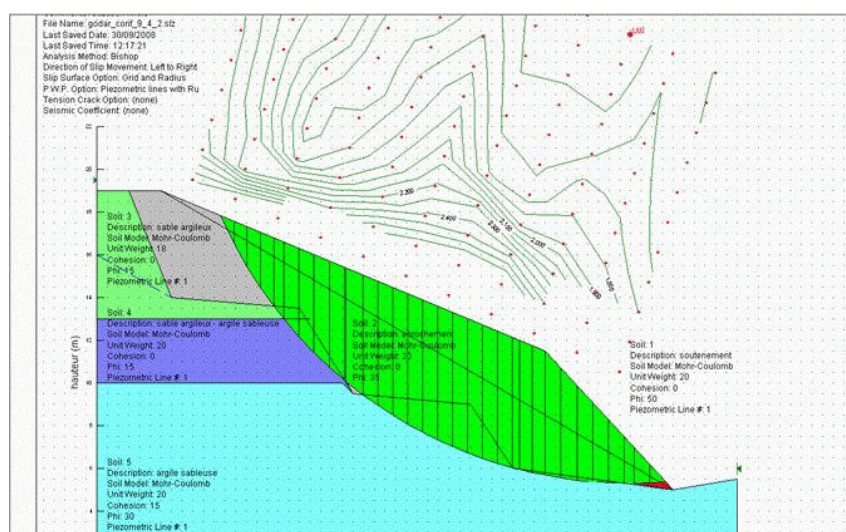
### MISSIONS ET ACTIVITES

Juin 2021

*Cette fiche est destinée à fournir une information rapide et succincte sur les missions et activités de la Direction de la Géotechnique du Service Public de Wallonie. En fonction des décisions du Gouvernement wallon et/ou du directeur général du SPW-MI, les missions sont susceptibles d'évoluer. Une information plus complète est disponible auprès du responsable de la direction.*

### Missions

- Études géotechniques (conception, supervision et réalisation).
- Suivi d'ouvrages géotechniques (hydrogéologie, déplacements, déformations).
- Caractérisation de matériaux naturels (sols, granulats, éléments en pierre naturelle, ...).
- Suivi et encadrement de nouveaux développements en Géotechnique (matériaux traités, matériaux recyclés, sols armés, fondations, inclusions, ...).
- Avis technique dans le cadre de permis d'urbanisme dans des zones à risques géotechniques.
- Expertise technique : glissement, effondrement, stabilité,...
- Valorisation des données géotechniques (base de données, cartographie, diffusion).
- Normalisations nationales et internationales (participation aux groupes de travail).
- Participation aux travaux d'associations scientifiques, professionnelles, nationales et internationales (GBMS, SBGIMR, UBLG, ABTUS, ...) et des centres de recherche dans la construction (CRR, CSTC).



## Essais sur site

Essais de pénétration statique 200 kN  
(camion et chenillard).



Essais de pénétration dynamique.

Forages de reconnaissance avec  
prélèvements d'échantillons remaniés  
et non remaniés.

Essais en forage (pressiomètre,  
dilatomètre, tomographies).



Essais scissométriques.

Sismique réfraction.

Prospection géoélectrique.

## Mesures sur site



Tubes piézométriques.  
 Cellules piézométriques.  
 Cellules de pression de terre.  
 Inclinomètres.  
 Profilomètres.  
 Fissuromètres.  
 Extensomètres.

## Laboratoire

Essais d'identification  
(granulométrie, limites d'Atterberg, teneurs  
en matières organiques et calcaires,...).



Essais oedométriques.  
Essais de perméabilité.  
Essais triaxiaux.  
Essais de cisaillement direct.

Essais Proctor.  
Essais CBR et IPI.



## Avis techniques

- Mines et carrières souterraines.
- Parois rocheuses.
- Stabilité de talus.
- Suivi hydrogéologique.



## Domaines d'activité

- Géotechnique.
- Mécanique des sols.
- Mécanique des roches.
- Géologie (de l'Ingénieur).
- Hydrologie et hydrogéologie.
- Prospection géophysique.
- Mines et carrières souterraines.
- Techniques de mesures.



## La Direction de la Géotechnique propose un ensemble complet de prestations

- Elaboration des programmes d'essais géotechniques.
- Exécution et supervision des essais in situ et/ou en laboratoire.
- Synthèse et interprétation des essais et mesures.
- Avis techniques. recommandations et/ou propositions de fondations. de confortement ou de traitement.



## Public cible

- Les auteurs de projets internes (SPW) ou externes.
- Les pouvoirs subsidiants.
- Les pouvoirs réglementaires.
- Les villes et communes.
- Les particuliers.

## Partenaires

- Les organismes de certification.
- Les organismes de normalisation.
- Les centres de recherches scientifiques.
- Les universités.
- Les associations scientifiques.

## Renseignements

### **Direction de la Géotechnique**

- Rue Côte d'Or, 253, B-4000 Liège
- Tél. : +32 (0)4 231 63 01
- [geotechnique.infrastructures@spw.wallonie.be](mailto:geotechnique.infrastructures@spw.wallonie.be)
- Directeur : ir Frédérique THEWISSEN
- Gsm : +32 (0)475.75.48.04
- [frederique.thewissen@spw.wallonie.be](mailto:frederique.thewissen@spw.wallonie.be)
- <http://qc.spw.wallonie.be>