

Pont de la Brouck à Trooz



Service public de Wallonie



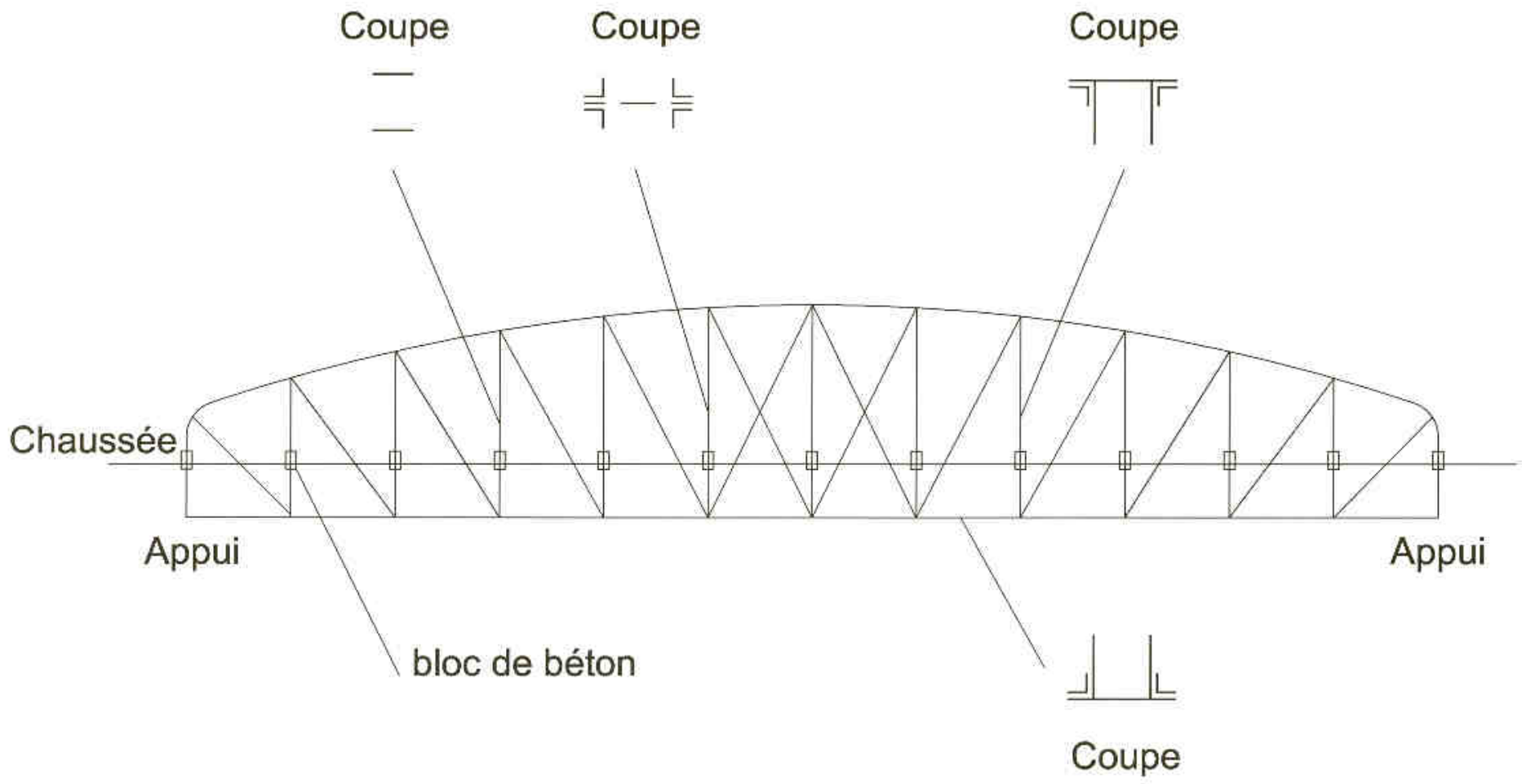
DIRECTION GÉNÉRALE OPÉRATIONNELLE
DES ROUTES ET DES BÂTIMENTS

Pont de la Brouck

- Pont communal
- 1929
- Pont treillis
- Platelage métallique + revêtement (pavé, asphalte)
- 1 voie + 1 trottoir
- Portée : environ 35 m





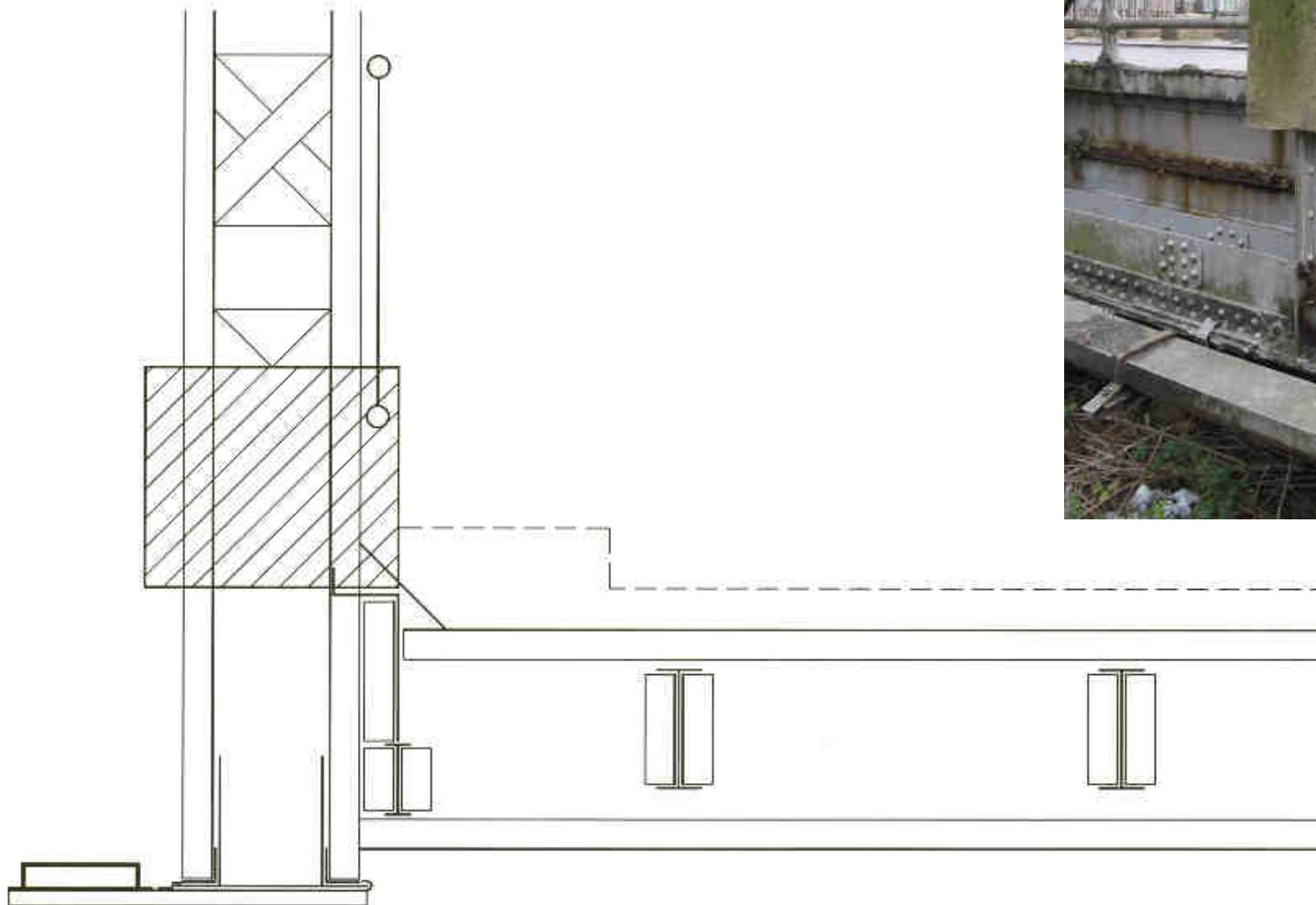




DIRECTION GÉNÉRALE
DES ROUTES ET DE LA CIRCULATION



Service public de Wallonie



12 août 2011 – Passage d'un 45 (?) T



DIRECTION GÉNÉRALE OPÉRATIONNELLE
DES ROUTES ET DES BÂTIMENTS



Service public de Wallonie



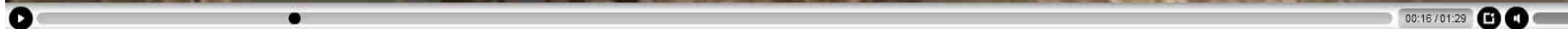
DIRECTION GÉNÉRALE OPÉRATIONNELLE
DES ROUTES ET DES BÂTIMENTS



Service public de Wallonie



RTV HD



DIRECTION GÉNÉRALE OPÉRATIONNELLE
DES ROUTES ET DES BÂTIMENTS



Service public de Wallonie



Service public de Wallonie

Interventions SPW

- **2004 et 01/2011 : offre inspection B, mais pas de commande**
- **Après accident : assistance DGO1-51, DGO1-62 et DGO1-65 :**
 - Pas expertise officielle
 - Examen des morceaux par intérêt technique
 - Malheureusement pas d'intervention avant démontage.
 - Assistance pour la pose d'un pont provisoire



Conditions examen => conclusion : prudence



DIRECTION GÉNÉRALE OPÉRATIONS
DES ROUTES ET DES BÂTIMENTS

Etat de l'ouvrage

- **Etat non catastrophique en partie supérieure**



Etat ouvrage

- Forte corrosion de la partie inférieure



DIRECTION GÉNÉRALE OPÉRATIONNELLE
DES ROUTES ET DES BÂTIMENTS



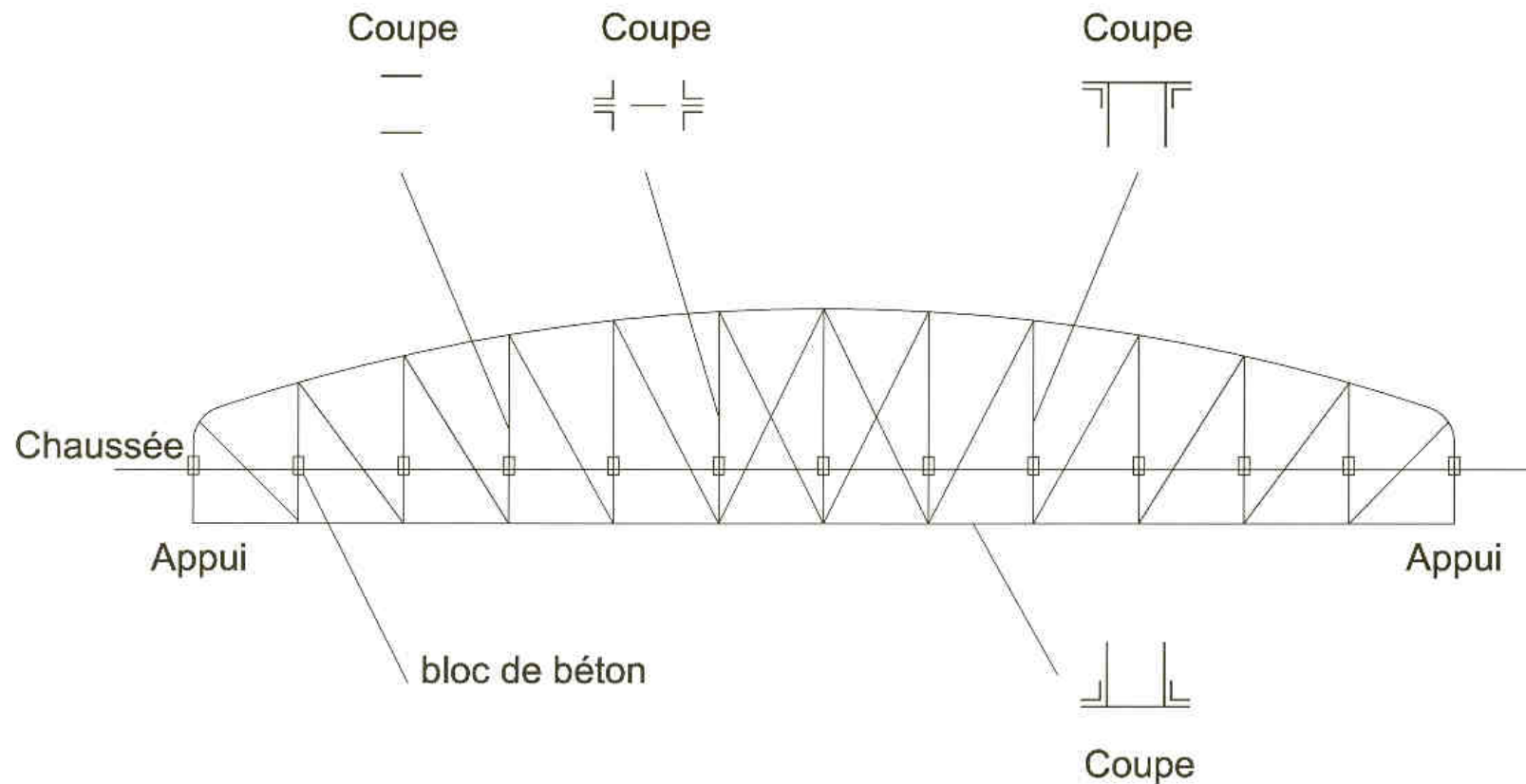
Service public de Wallonie

Membrure inférieure



Quel est le point de départ de l'effondrement ?

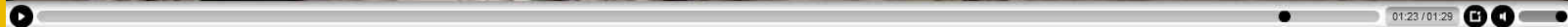
- **Deux hypothèses :**
 - Rupture d'une suspente
 - Rupture d'une diagonale





Sophie Driesen

François Boutay



DES ROUTES ET DES BÂTIMENTS

SPW

Service public de Wallonie

Rupture suspende ?

- **Blocs de béton :**
 - Corrosion des suspentes
 - Réparation : bloc béton ?
 - Perte de section



ATIONNELLE
S

Rupture diagonale ?



DIRECTION GÉNÉRALE OPÉRATIONNELLE
DES ROUTES ET DES BÂTIMENTS



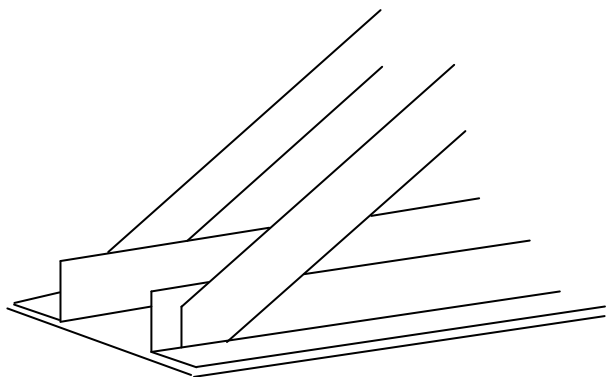
Service public de Wallonie



DIRECTION GÉNÉRALE OPÉRATIONNELLE
DES ROUTES ET DES BÂTIMENTS



Service public de Wallonie



DIRECTION GÉNÉRALE OPÉRATIONNELLE
DES ROUTES ET DES BÂTIMENTS

Effets accélérateurs ?

- **Coup de frein du camion ?**
- **Rupture fixation tablier ?**



Pont provisoire

- **Vérification + calcul renforcement culée par la DGO1-62**
- **Société anversoise :**



Conclusions

- **Pont métallique :**
 - Inspection le doigt sur la pièce
 - Prendre les moyens d'accès nécessaire
 - Attention aux endroits avec risque d'accumulation d'eau
 - Assemblages rivetés : rupture rivet => perte de l'assemblage



Conclusions

- **10 000 (?) ponts communaux sans gestion réglementaire**
- **Moyenne de 38 ouvrages/communes**
- **Impliquer d'autres partenaires :**
 - DGO1
 - Provinces
 - Intercommunales
- **Test BDOA-communes : ville de Liège**
- **Projet de lettre à Furlan**

