

LES PONTS COMMUNAUX : COMMENT RECONSTRUIRE ? QUELLES SONT LES AIDES TECHNIQUES ET FINANCIERES DISPONIBLES ?



SCHOLL MICHAEL

Echevin en charge des travaux, de la mobilité et des entreprises
Ville d'Eupen

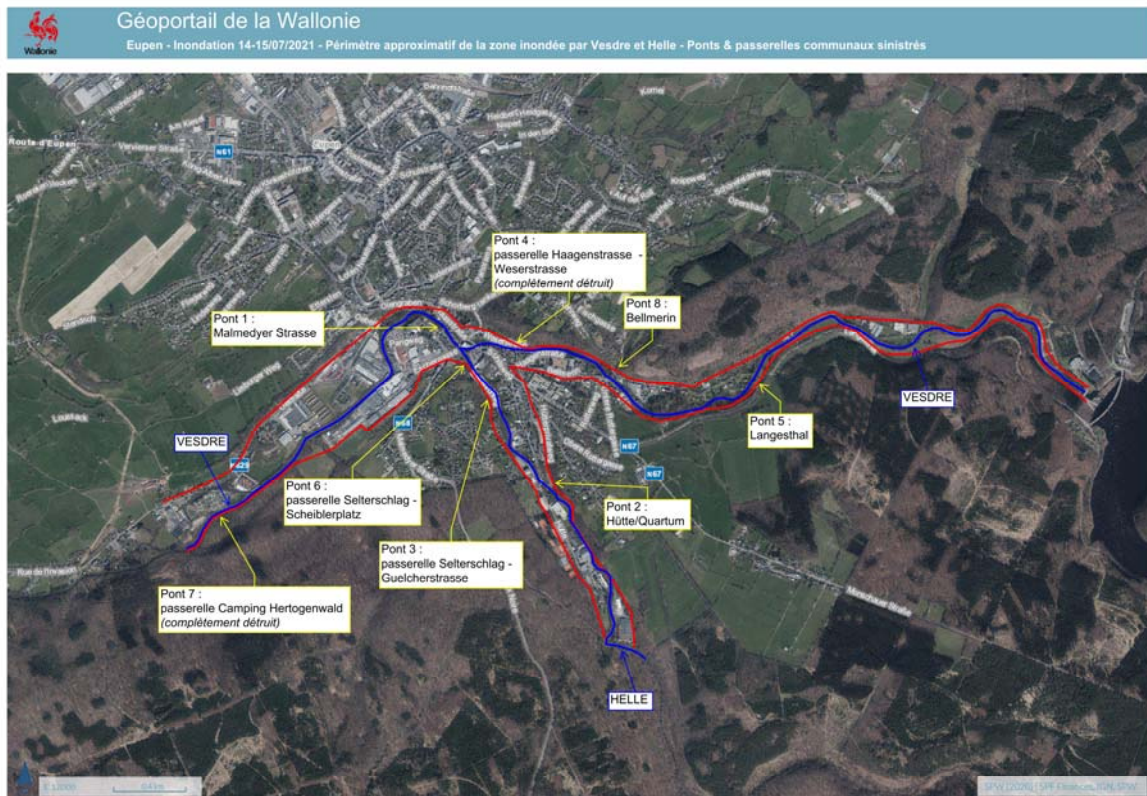
Am Stadthaus, 1à 4700 Eupen

Tél.: 0477 40 14 64

Email : michael.scholl@eupen.be

Dans la période du 14 au 15 juillet 2021, Eupen et sa région ont connu des inondations sans précédent. Dans la ville basse d'Eupen en particulier, d'énormes masses d'eau provenant des bassins versants de la Vesdre et de la Helle/Soor se sont réunies, développant une grande force destructrice et causant d'énormes dégâts matériels, notamment aux ponts et passerelles communaux. A part cela, les inondations ont généré de la souffrance humaine jamais connue.

La carte ci-dessous montre en rouge le périmètre approximatif de la zone inondée dans la ville basse ainsi que l'emplacement des ponts et passerelles communaux sinistrés.



Résumé et structure de la présentation (durée 10 minutes)

Les faits – qu'est ce qui s'est passé

- La montée d'eau et les débordements cours d'eau Vesdre et Helle : deux cas de figures différents :
 - La Vesdre : eaux quasi non-chargées.
 - La Helle : eaux chargées de boues, de cailloux et de matériaux flottants.

Les constats – *the day after*

- Deux ponts régionaux touchés (N68-Route de Malmedy et N67-Schilsweg).
- Huit ponts et passerelles communaux sinistrés.

Les actions immédiates – rétablir la circulation et l'accessibilité

- Les expertises et le soutien du SPW.
- Les actions de la Ville d'Eupen.

Les actions planifiées – réhabilitation

- Les expertises et le soutien du SPW.
- Les actions de la Ville d'Eupen.

Le futur proche – la réhabilitation et la reconstruction de sept ponts et passerelles communaux

- Le lancement d'une procédure de passation de marchés de services.
- La désignation d'un bureau d'étude / auteur de projet.
- L'élaboration de concepts de réhabilitation et de reconstruction ainsi que d'avant-projets.

Le futur moyen – la gestion des ouvrages communaux par le biais de la BDOA - Communes

- Création, par le SPW, d'un accès à la Banque de Données des Ouvrages d'Art-Communes
- Encodage de certains ouvrages d'art inspectés dans le cadre des inondations par le SPW
- Recensement de tous les ouvrages d'art communaux (ponts, passerelles, pertuis, tuyaux, ...) par la Ville d'Eupen et encodage par le SPW
- Etablissement d'un plan d'inspection et de gestion des ouvrages d'art communaux