

# Conséquences des inondations de juillet 2021

## *Partie 1 : Introduction et Gestion de l'urgence*

# Chronologie

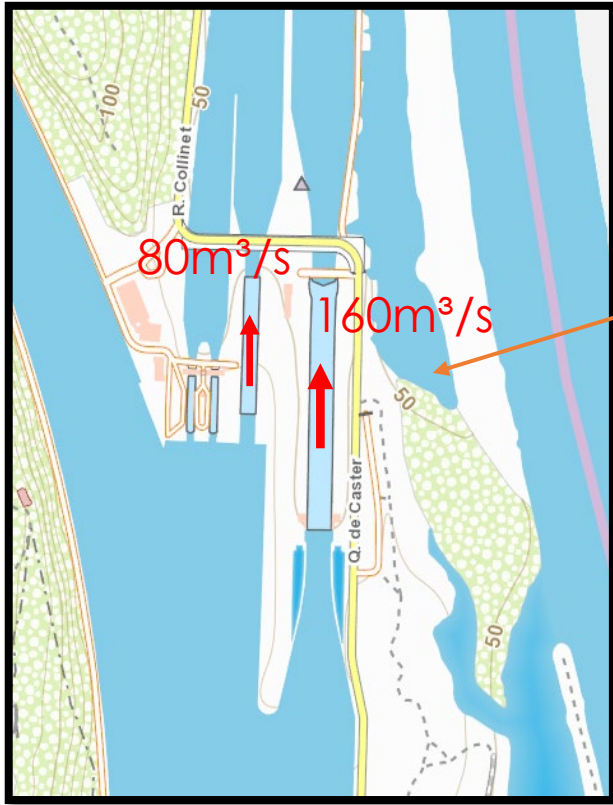
## **13 juillet :**

- Vigilance
- Actions

## **14 juillet :**

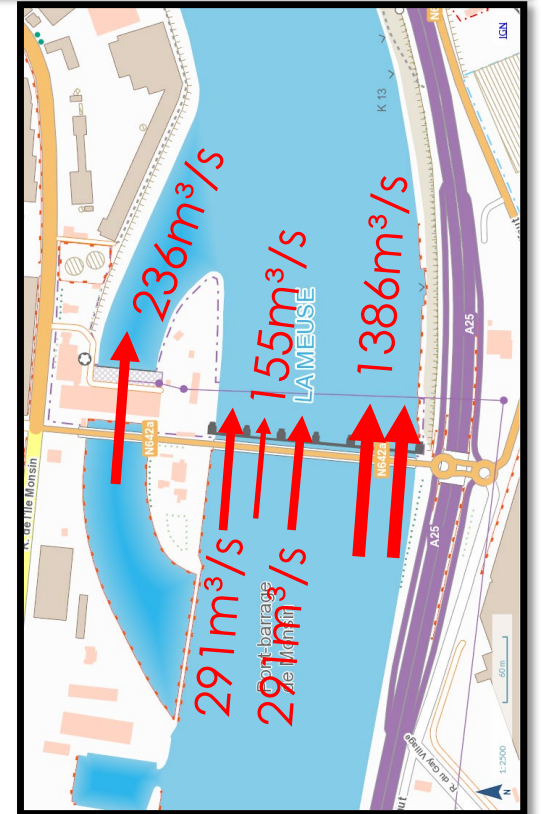
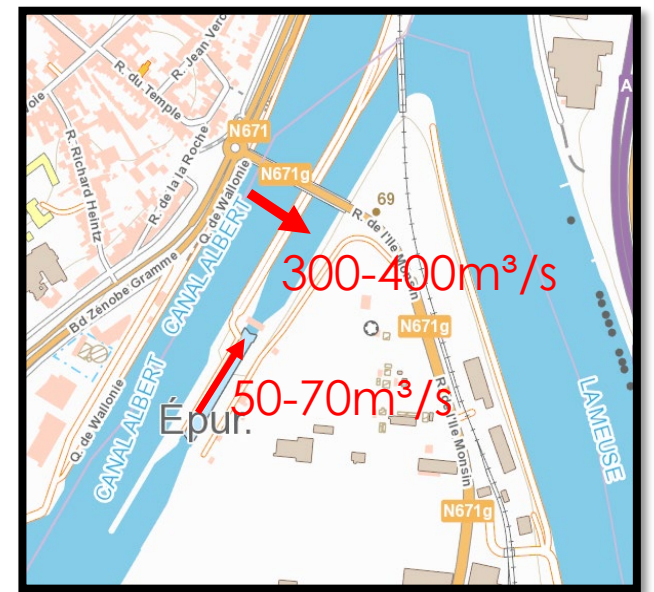
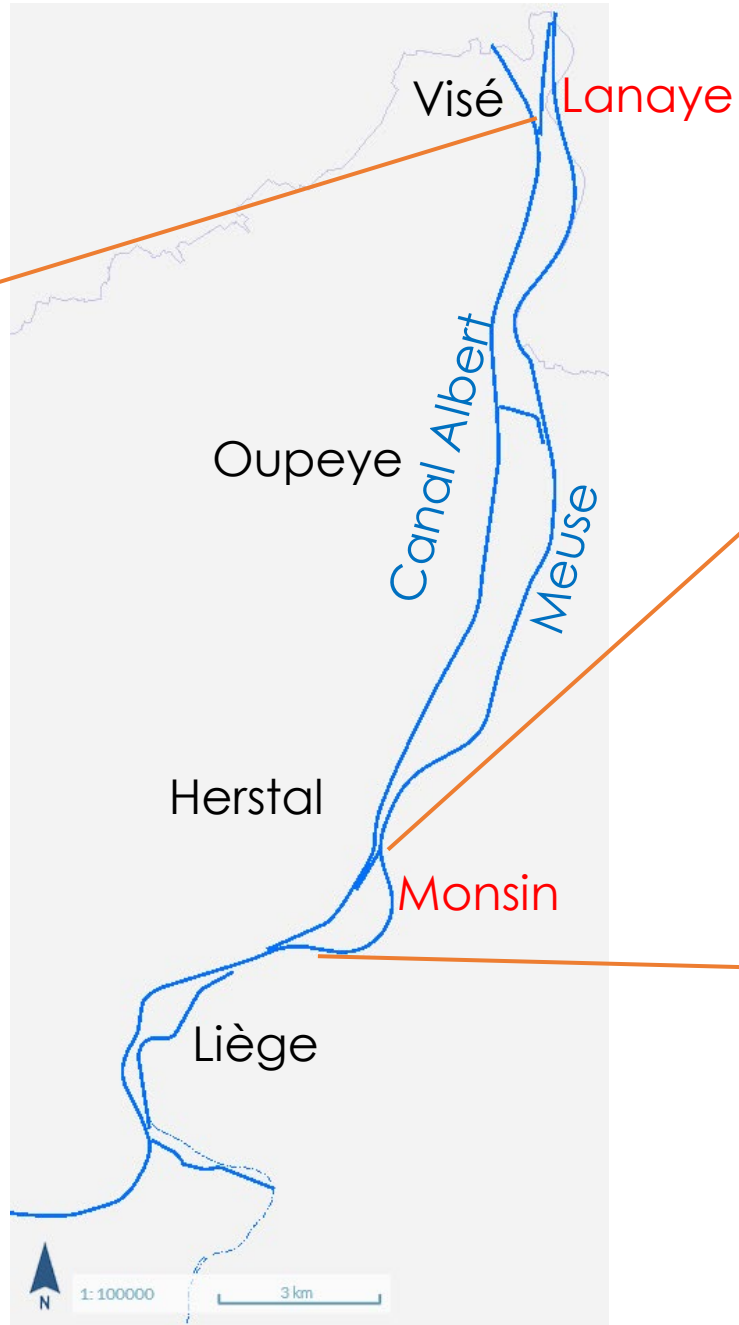
- Fermeture navigation
- Ouverture des barrages
- Interventions barrage Monsin
- Interventions écluses de Monsin et Lanaye
- Rehausses anti-crue sur l'Ourthe





Barrage de Monsin :  $2\,123\text{ m}^3/\text{s}$   
 Solutions additionnelles :  $826 - 946\text{ m}^3/\text{s}$

TOTAL :  $2\,949 - 3\,069\text{ m}^3/\text{s}$



# Chronologie

**15 juillet** - Retrait batardeau supérieur Lanaye écluse 16m



SLUIS KLEIN TERNAAIEN  
ALBERTKANAAL EN MAAS

# Chronologie

**15 juillet**

- Inondation généralisée
- Constat d'effondrement des berges Fétinne
- Fermeture E25 au droit du barrage de Monsin
- Risque majeur canal Albert – Evacuations



# Chronologie

**16 juillet**

- Constat d'effondrement berge Monsin supportant E25



# Chronologie

17 juillet

- Mise en place d'enrochements berge supportant E25





# Chronologie

**16 juillet**

- Déchets canal Albert



# Chronologie

**16 juillet**

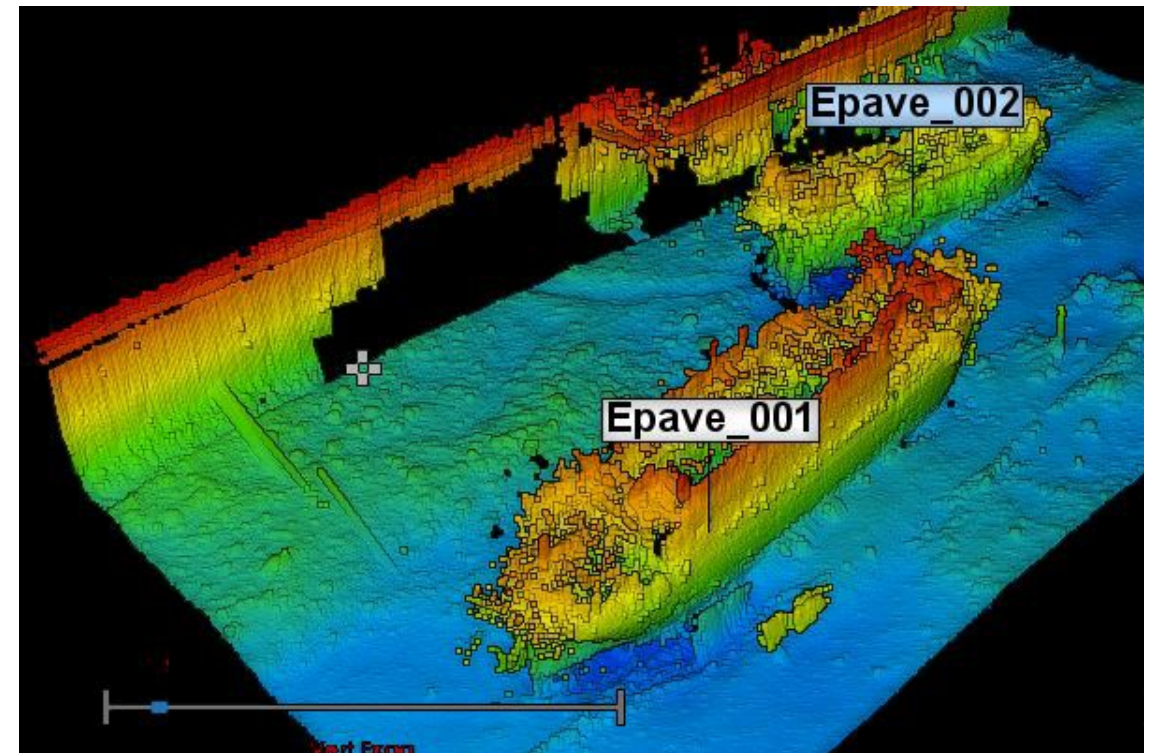
- Echouage de deux bateaux centre de Liège

**17 juillet**

- Consultation pour renflouage

**19 juillet**

- Localisation scanner



# Chronologie

20 juillet

- Balisage passe navigable

24 – 26 août

- Renflouage





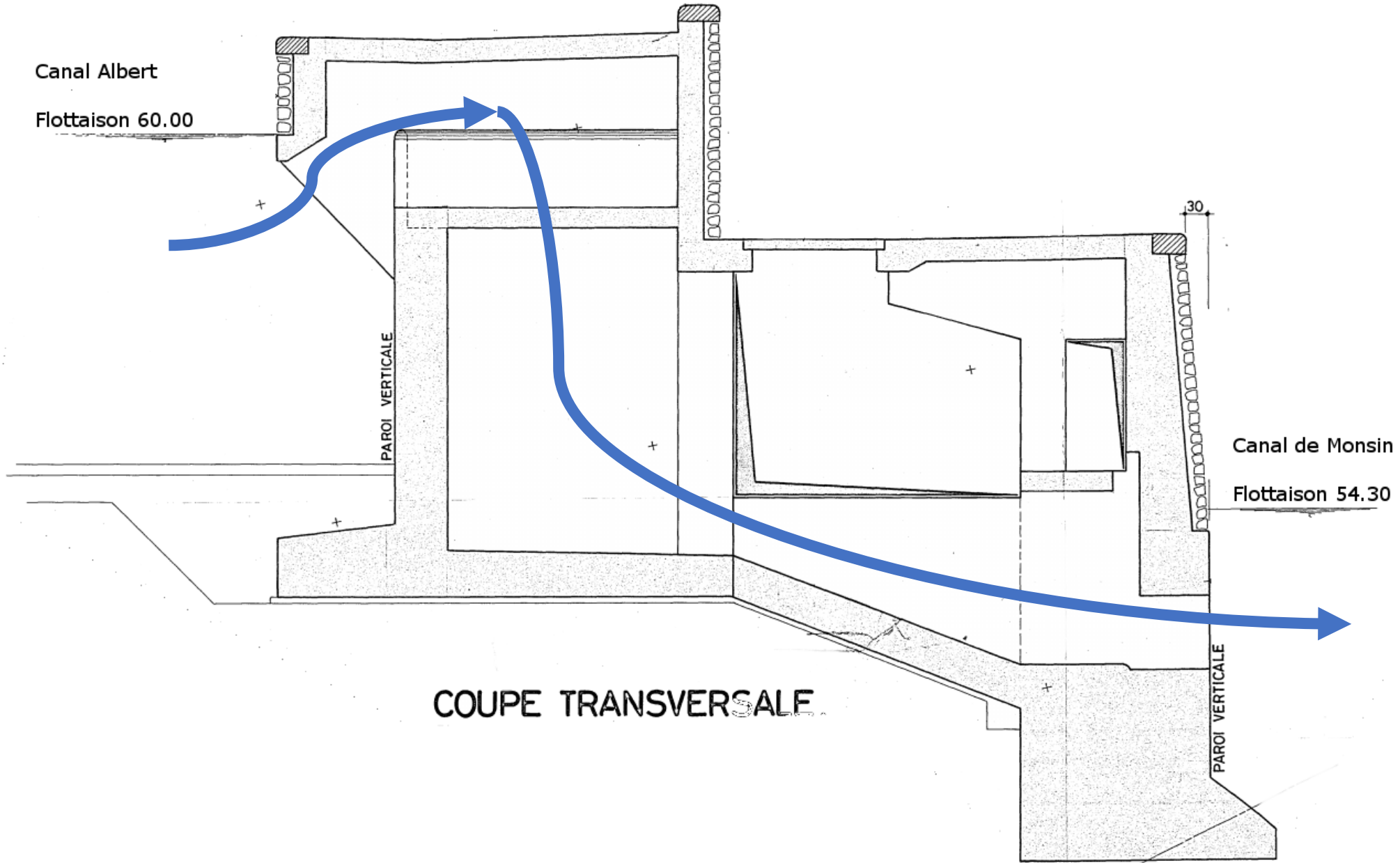
SLUIS MONSIN  
ALBERTKANAAL EN MAAS



SLUIS MONSIN  
ALBERTKANAAL EN MAAS



SLUIS MONSIN  
ALBERTKANAAL EN MAAS



COUPE TRANSVERSALE

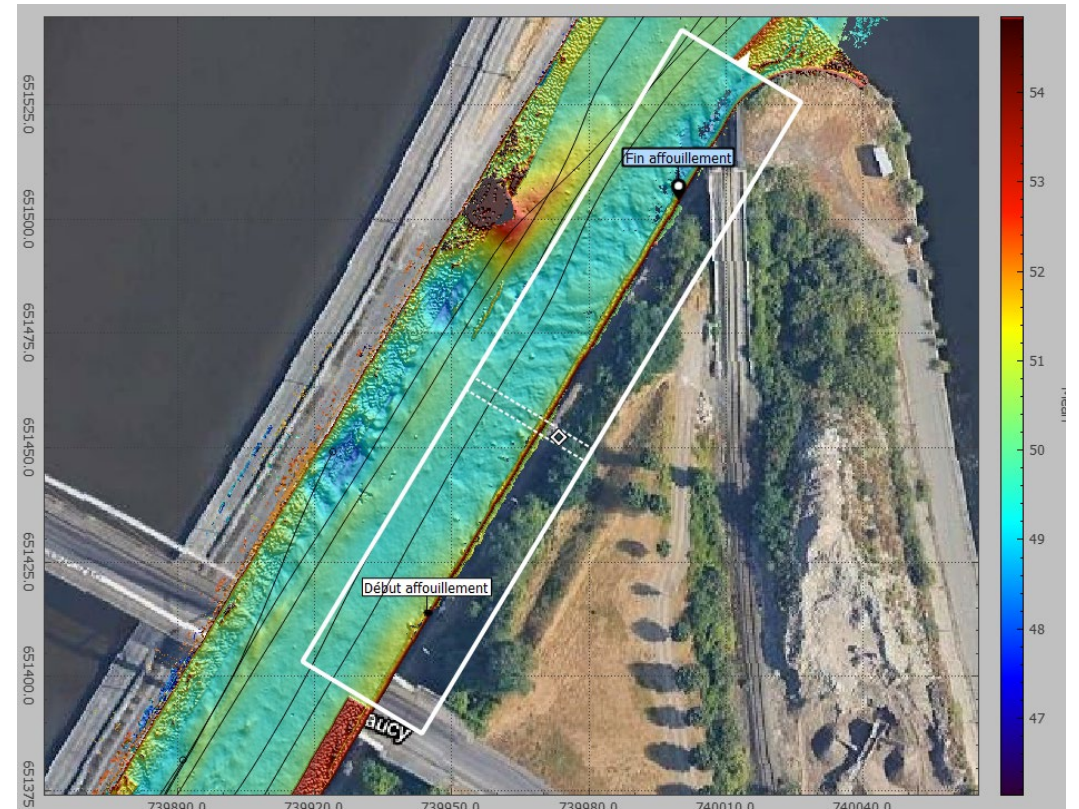
# Chronologie

18 juillet

- Constat affouillement berge canal Monsin

20 juillet

- Constat haut-fond canal Monsin - Consultation

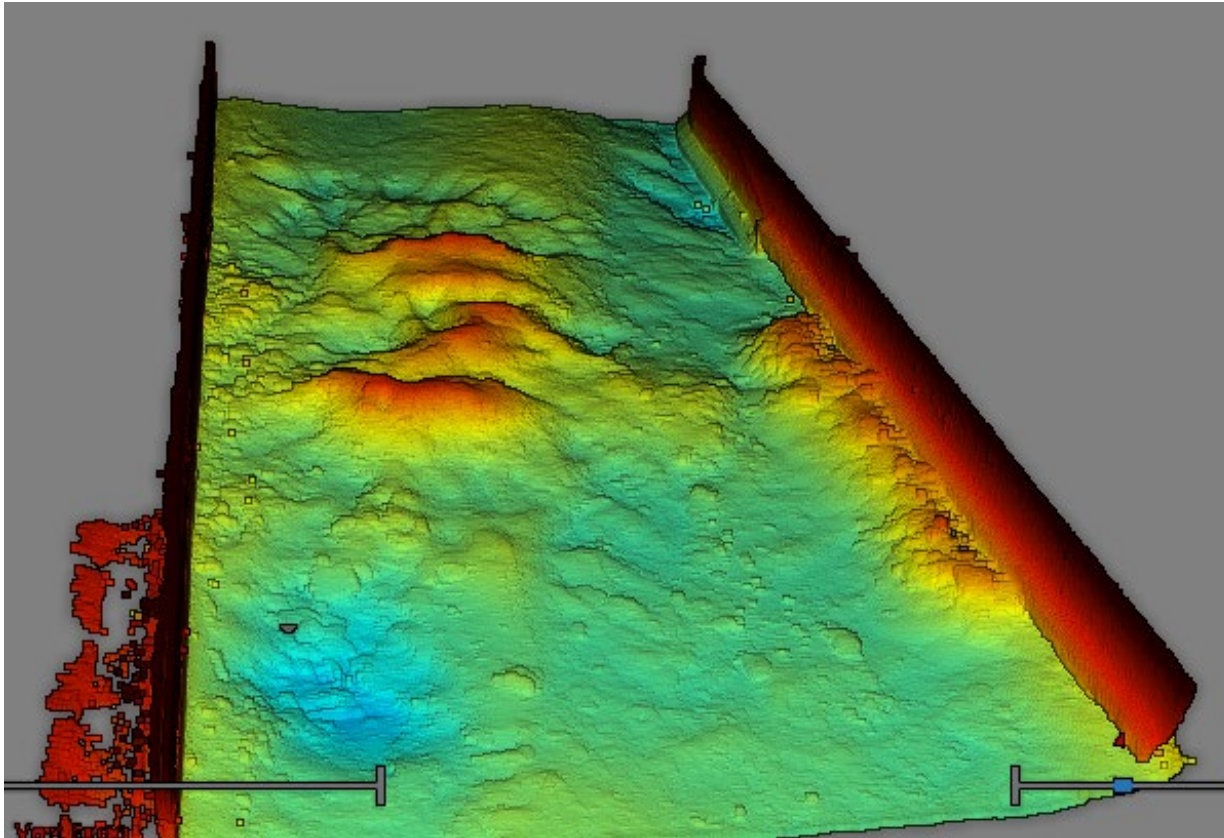




# Chronologie

23 juillet – 4 août

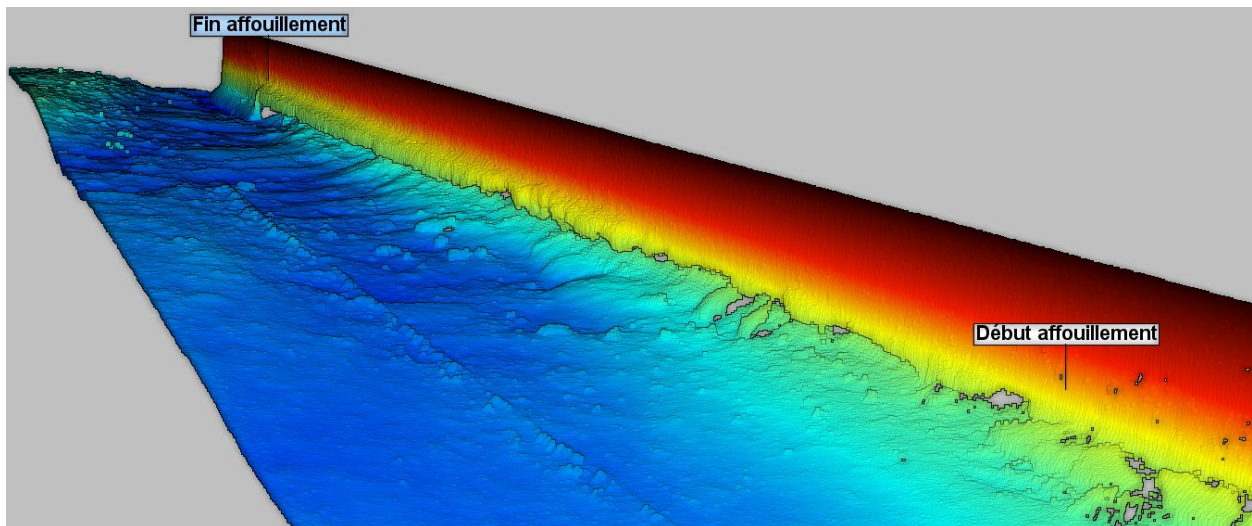
- Suppression haut-fond - canal Monsin



# Chronologie

23 juillet – 4 août – 30 août

- Stabilisation mur de quai - canal Monsin



# Chronologie

Ourthe – Esneux - Curage



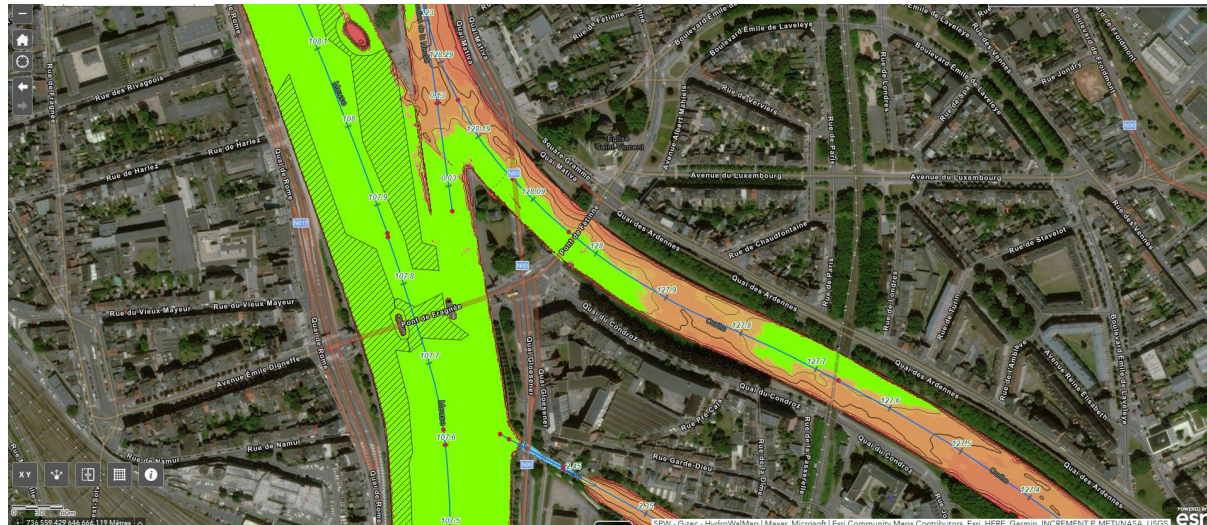
Avant curage



Après curage

# Chronologie

## Liège – Dérivation - Atterrissements – Dragage



# Opérations structurelles

- Inspection des ouvrages – Ourthe – Vesdre
- Scanner sous eau – Bathymétries
- Suivi topographique d'ouvrages
- Inventaire des dommages
- Choix des priorités
- Elaboration de solutions de stabilisation – Métrés
- Consultations – Passation de marchés
- Inspections complémentaires

# Choix des priorités

- Dégagement des routes
- Navigation
- Stations de pompage
- Ecoulement (Dragage Dérivation – Ourthe)
- Stabilité
- RAVeL
- Reprises chantiers (Monsin-Lanaye-Ampsin)

# Collaboration continue et spontanée

Gestion hydrologique intégrée

Recherches hydrauliques

Routes de liège

Etudes des Ouvrages hydrauliques

Expertise des ouvrages – Etudes des ponts - Géomatique

Cellule plongeurs

Support juridique

Inspection des Finances

Porte-parole